



Situation Epidémiologique Hebdomadaire, Ebola, Guinée, semaine 47, 2014

Table des matières

1. Guinée	2
2. Conakry	6
3. Kindia	9
4. Macenta	12
5. N'Zérékoré	15
6. Guéckédou	18
7. Kérouané	20
8. Coyah	23
9. Siguiri	26
10. Dubreka	29
11. Kankan	32
12. Forecariah	34
13. Kouroussa	36
14. Faranah	38

Ebola en Guinée: SitRep par préfecture, semaine 47 (17-23 nov 2014)

1. Guinée

1. Dynamique de l'épidémie

CAS ET DECES

- a. Nouveaux cas d'Ebola notifiés cette semaine : 147 confirmés, 0 probables, 9 suspects
- b. % des cas qui étaient des contacts suivis (Guinée non-forestière¹) : 32% (11/34)
- c. Décès CTE (source : base de données nationale) et décès communautaires (source : rapports journaliers) notifiés cette semaine

National	Décès CTE	Décès communautaires sécurisés	Décès communautaires non-sécurisés	Total
Total	42	29	11	82

- d. Patients guéris dans les 2 CTE cette semaine : 44
- e. Date de notification du dernier cas confirmé: 23 novembre 2014
- f. Date de début des signes du dernier cas confirmé : 23 novembre 2014

SUIVI DES CONTACTS

- g. Complétude du suivi des contacts pour le 23/11/2014, semaine 47 (source : rapports journaliers)

	A suivre	Non- suivis	suivis	% suivi
Total	3972	390	3582	90%

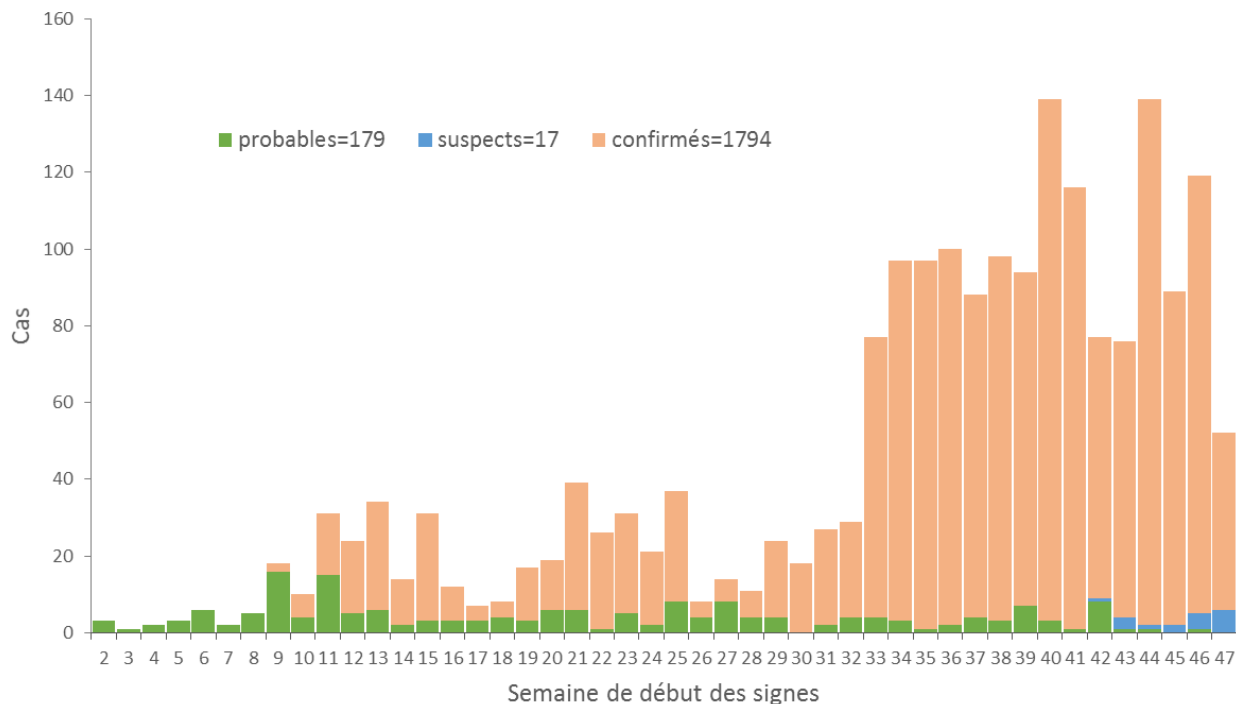
¹ Préfectures qui transfèrent leurs patients vers Donka, Conakry.

Ebola en Guinée: SitRep par préfecture, semaine 47 (17-23 nov 2014)

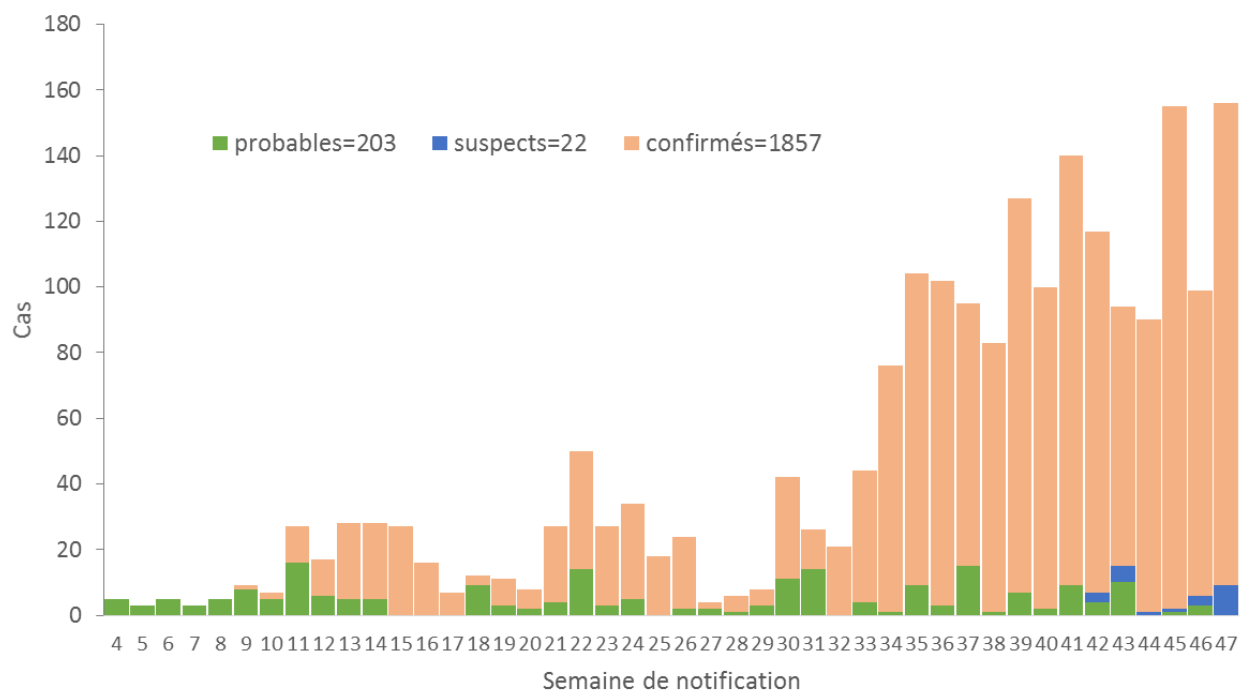
2. Indicateurs généraux

Courbe épidémiques (documentation non-exhaustive des décès communautaires non-prélevés)

a. Distribution des cas notifiés par semaine de début des signes (valeurs manquantes=102), Guinée, semaines 4–47

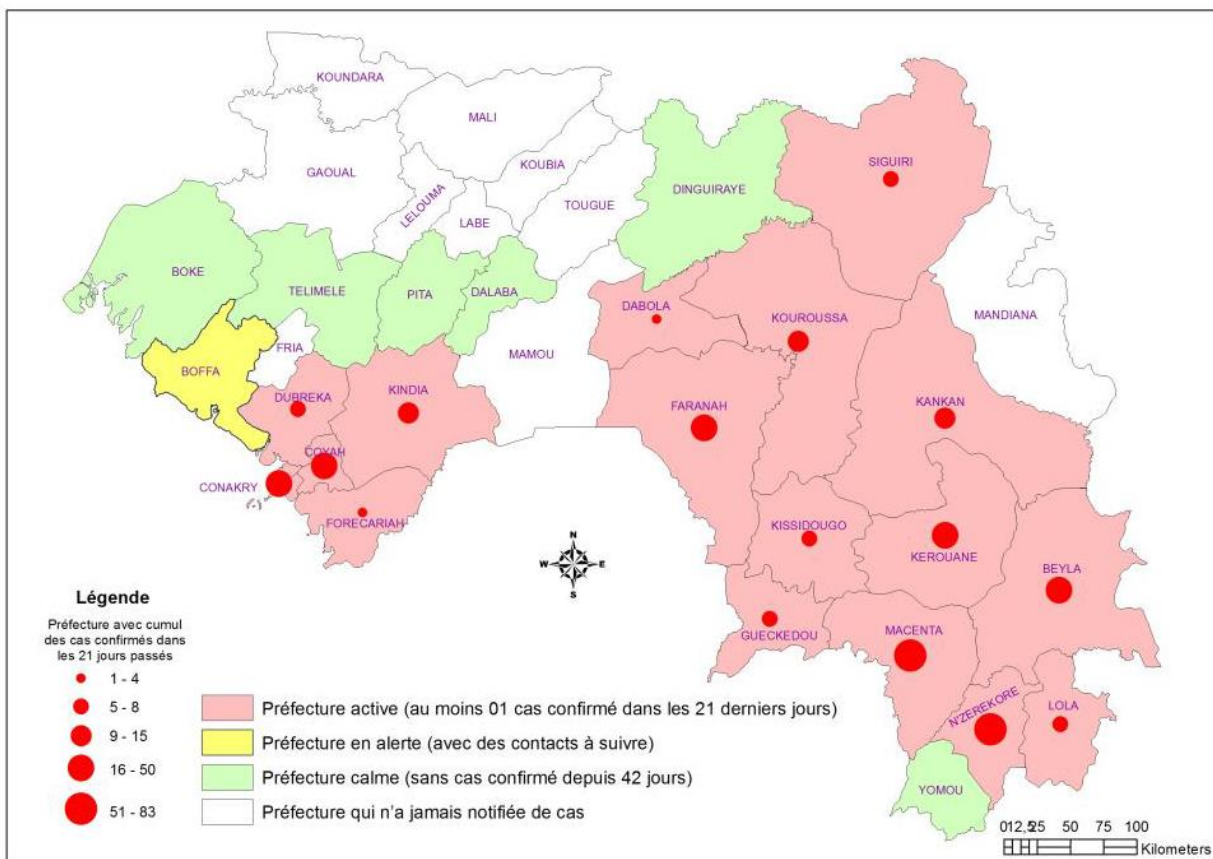


b. Distribution des cas notifiés par semaine de notification (valeurs manquantes = 5), Guinée, semaines 4–47

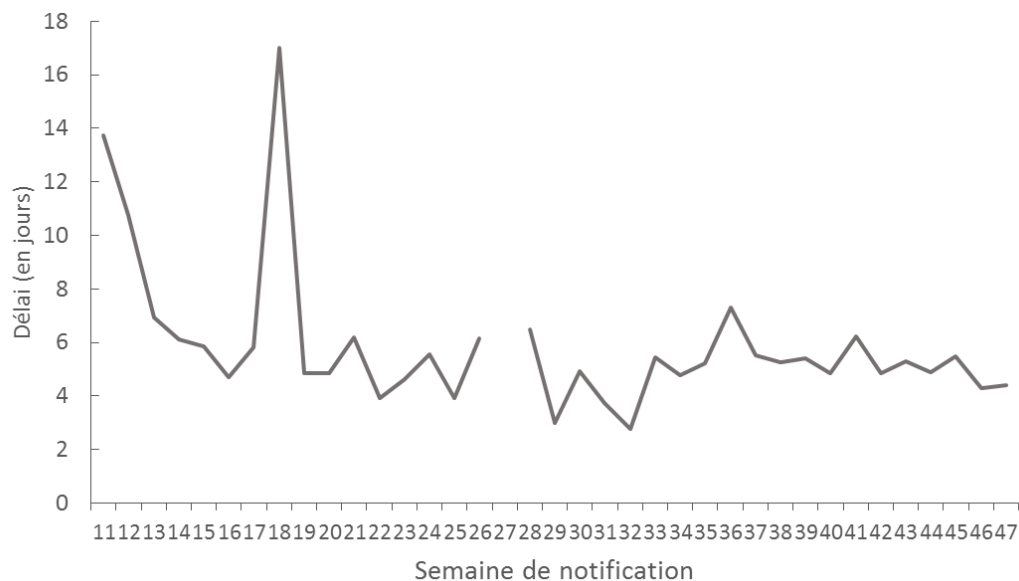


Ebola en Guinée: SitRep par préfecture, semaine 47 (17-23 nov 2014)

- c. Répartition géographique des cas confirmés d'Ebola par préfecture, et classification des préfectures selon le niveau d'alerte, Guinée, 03/11/2014 à 23/11/2014 (21 jours)



- d. Délai moyen entre début des signes et isolement, Guinée, 2014





Ebola en Guinée: SitRep par préfecture, semaine 47 (17-23 nov 2014)

- e. Cas d’Ebola parmi les agents de santé en Guinée (travaillant dans des structures de santé autres que CTE) cette semaine : 5
- f. Problèmes rencontrés : AC non payés, Kit d’hygiène non disponible, manque d’ambulance, délais d’acheminement des patients vers CTE, délais avant l’arrivée des équipes de gestion des corps, réticences.

3. Déploiement et formation

- Formation de 70 médecins guinéens qui seront déployés dans tout le pays pour le suivi des contacts

Ebola en Guinée: SitRep par préfecture, semaine 47 (17-23 nov 2014)

2. Conakry

1. Dynamique de l'épidémie

CAS ET DECES

- a. Nouveaux cas d'Ebola notifiés cette semaine : 7 confirmés, 1 suspect
- b. % des cas confirmés qui étaient des contacts suivis : 29% (2/7)
- c. Décès CTE et décès communautaires notifiés cette semaine parmi les résidents de Conakry

Commune	Décès CTE	Décès communautaires sécurisés	Décès communautaires non-sécurisés	Total
Kaloum	0	0	1	1
Matoto	1	0	1	2
Dixinn	0	2	0	2
Ratoma	0	3	0	3
Matam	0	0	0	0
Total	1	5	2	8

- d. Patients résidant à Conakry guéris au CTE cette semaine : 13
- e. Date de notification du dernier cas confirmé: 23 novembre 2014
- f. Date de début des signes du dernier cas confirmé : 22 novembre 2014

SUIVI DES CONTACTS

- a. Complétude du suivi des contacts pour le 23/11/2014, semaine 47:

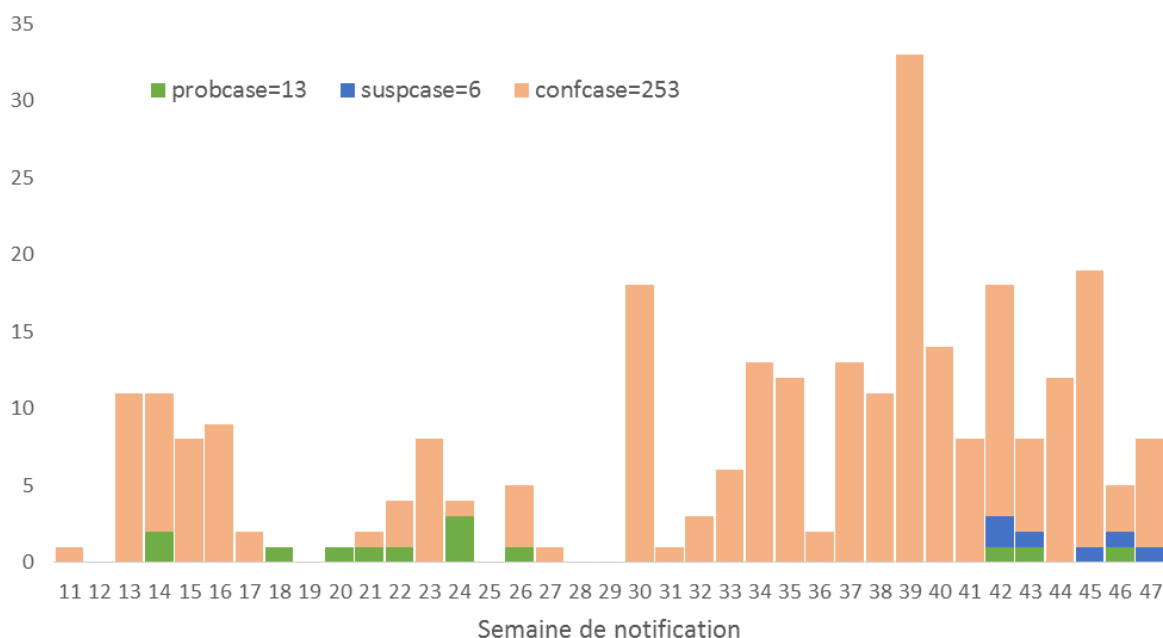
	A suivre	Non-suivis	suivis	% suivi
Total	385	11	374	97

- b. Liste des localités avec réticences cette semaine : Kaloum, Matam

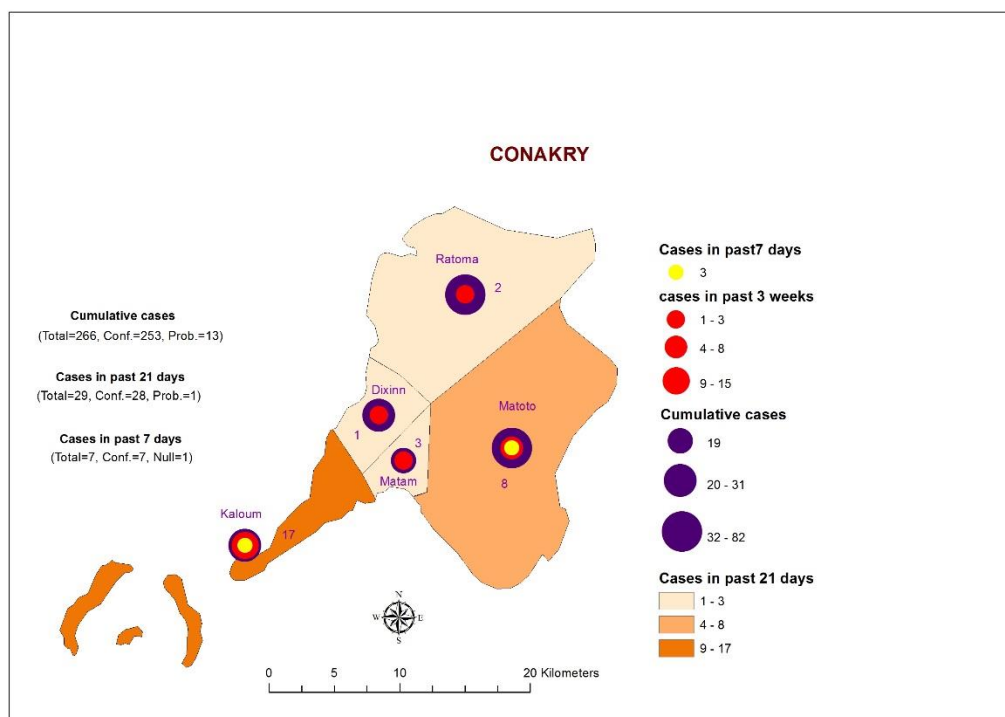
Ebola en Guinée: SitRep par préfecture, semaine 47 (17-23 nov 2014)

4. Indicateurs généraux

- a. Courbe épidémique : Distribution des cas notifiés, par semaine de notification, Conakry, Guinée, semaines 10 – 47 (documentation des décès communautaires non-prélevés non-exhaustive)



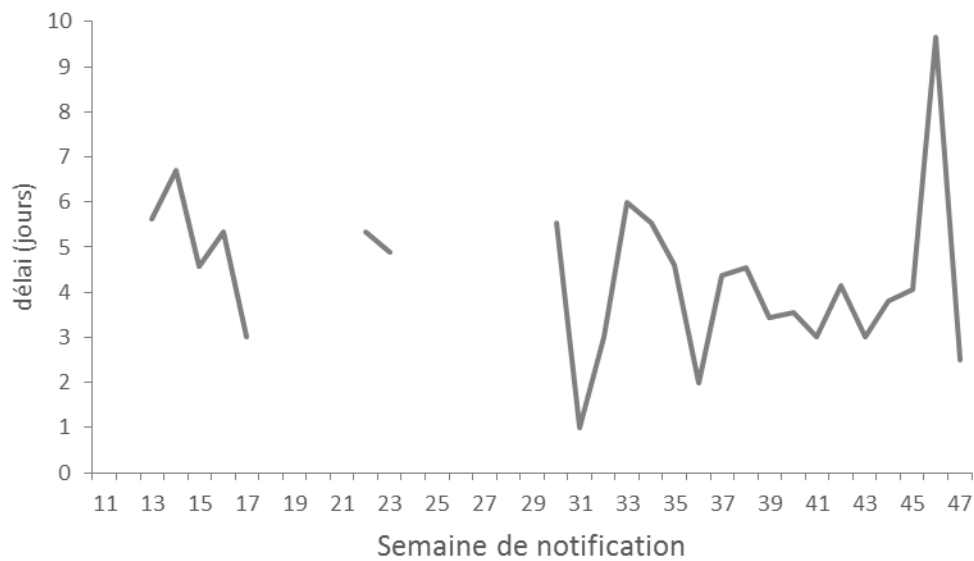
- b. Répartition géographique des cas confirmés d’Ebola par sous-préfecture à Conakry, 3/11/2014 à 23/11/2014 (21 jours)



Ebola en Guinée: SitRep par préfecture, semaine 47 (17-23 nov 2014)

- c. Cas d'Ebola parmi les agents de santé à Conakry (travaillant dans des structures de santé autres que CTE) cette semaine : 0

- d. Délai moyen entre début des signes et isolement, Conakry, Guinée, 2014



Ebola en Guinée: SitRep par préfecture, semaine 47 (17-23 nov 2014)

3. Kindia

1. Dynamique de l'épidémie

CAS ET DECES

- a. Nouveaux cas d'Ebola notifiés cette semaine : 11 confirmés
- b. % des cas confirmés qui étaient des contacts enregistrés : 81% (9/11)
- c. Décès CTE et décès communautaires notifiés cette semaine parmi les résidents de Kindia

Décès CTE	Décès communautaires sécurisés	Décès communautaires non-sécurisés	Total
4	1	3	8

- d. Patients résidant à Conakry guéris au CTE cette semaine : 1
- e. Date de notification du dernier cas confirmé: 22-nov-2014
- f. Date de début des signes du dernier cas confirmé : 20-nov-2014

SUIVI DES CONTACTS

- g. Complétude du suivi des contacts pour le 23/11/2014, semaine 47:

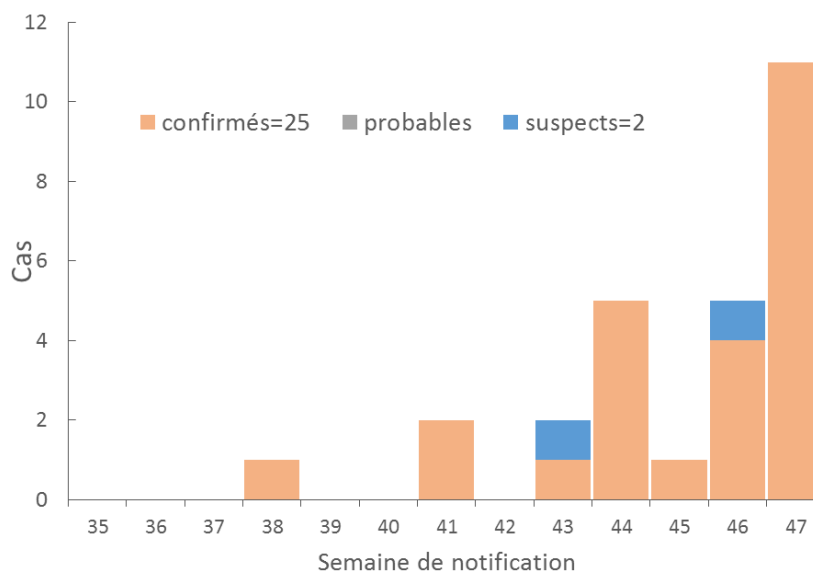
A suivre	Non- suivis	suivis	% suivi
387	91	296	76%

- h. Liste des localités avec réticences cette semaine : Mambia, Friguiagbé, Molota

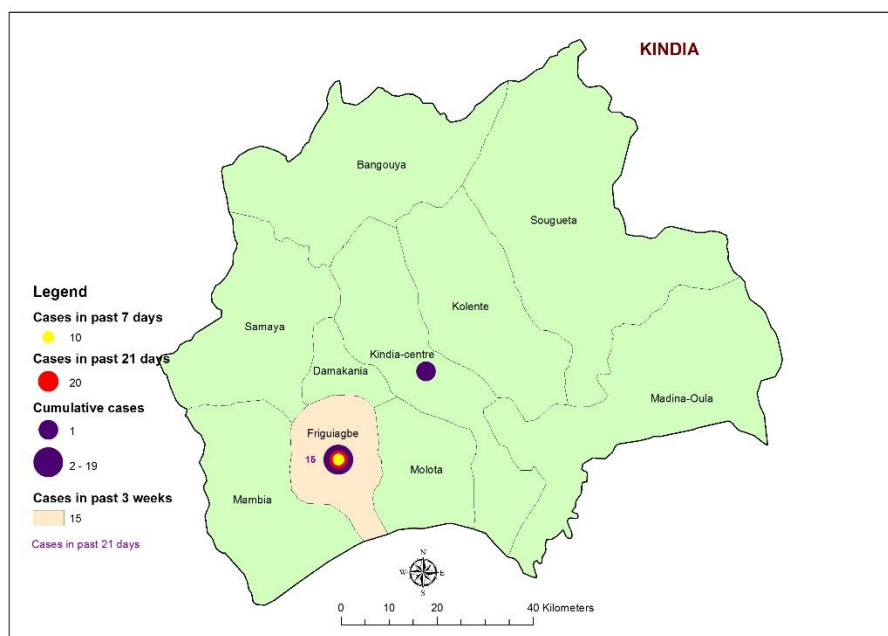
Ebola en Guinée: SitRep par préfecture, semaine 47 (17-23 nov 2014)

2. Indicateurs généraux

- a. Courbe épidémique : Distribution des cas notifiés, par semaine de notification, Kindia, Guinée, semaines 35– 47 (documentation non-exhaustive des décès communautaires non-prélevés)



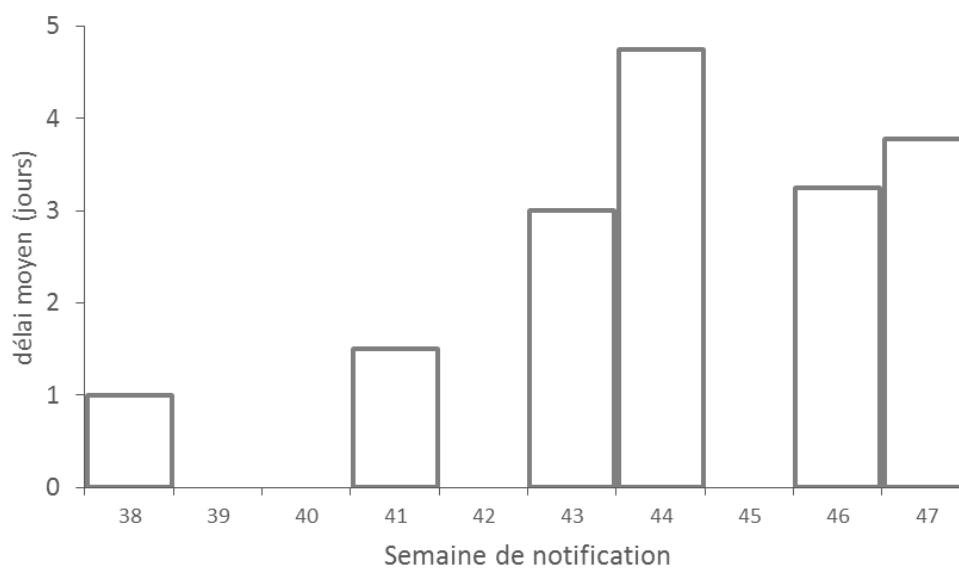
- b. Répartition géographique des cas confirmés d’Ebola par sous-préfecture à Kindia, 3/11/2014 à 23/11/2014 (21 jours)



Ebola en Guinée: SitRep par préfecture, semaine 47 (17-23 nov 2014)

- c. Cas d'Ebola parmi les agents de santé à Kindia (travaillant dans des structures de santé autres que CTE) cette semaine : 0

- d. Délai moyen entre début des signes et isolement, Kindia, Guinée, 2014



Ebola en Guinée: SitRep par préfecture, semaine 47 (17-23 nov 2014)

4. Macenta

1. Dynamique de l'épidémie

CAS ET DECES

- a. Nouveaux cas d'Ebola notifiés cette semaine : 29 confirmés, 3 suspects
- b. % des cas qui étaient des contacts suivis : (pas encore disponible)
- c. Décès CTE et décès communautaires* notifiés parmi les résidents de Macenta, cette semaine

	Décès CTE	Décès communautaires sécurisés	Décès communautaires non-sécurisés	Total
Total	4	-	-	4

*Note : Données manquantes.

- d. Patients résidant à Macenta guéris au CTE cette semaine : 9
- e. Date de notification du dernier cas confirmé : 23 novembre 2014
- f. Date de début des signes du dernier cas confirmé : 23 novembre 2014

SUIVI DES CONTACTS

- g. Complétude du suivi des contacts pour le 23/11/2014, semaine 47:

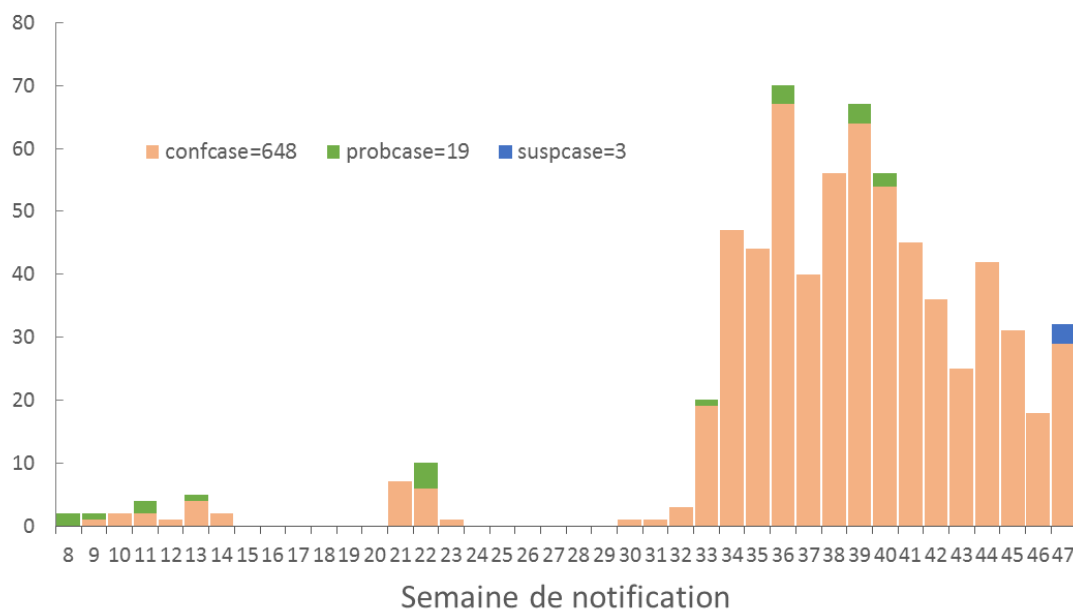
	A suivre	Non- suivis	suivis	%
Total	693	0	693	100

- h. Liste des localités avec réticences cette semaine :

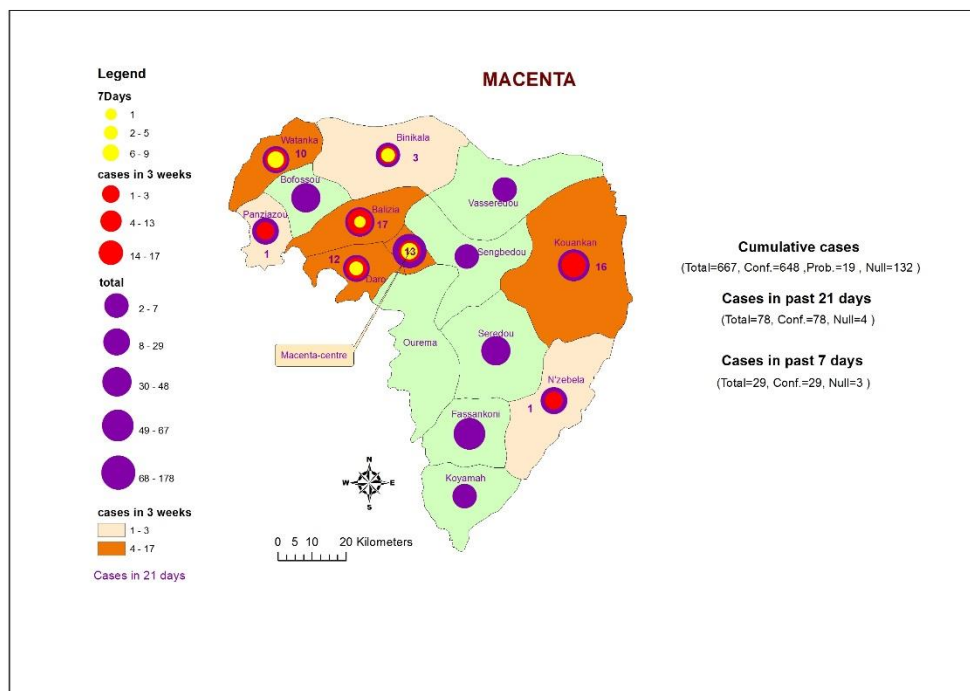
Ebola en Guinée: SitRep par préfecture, semaine 47 (17-23 nov 2014)

2. Indicateurs généraux

- a. Distribution des cas notifiés, par semaine de notification, Macenta, Guinée, semaine 8 – 47 (documentation des décès communautaires non-prélevés non-exhaustive)



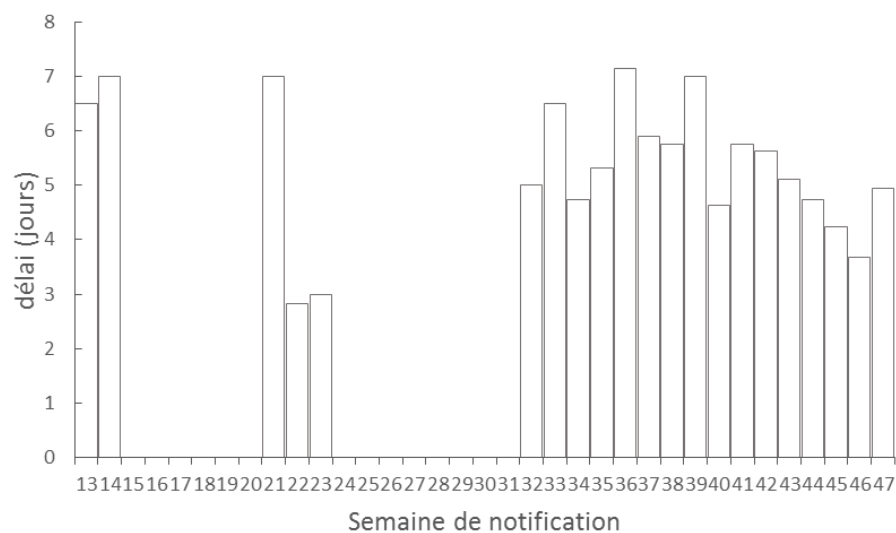
- b. Répartition géographique des cas confirmés d’Ebola par sous-préfecture à Macenta, 3/11/2014 à 23/11/2014 (21 jours)



Ebola en Guinée: SitRep par préfecture, semaine 47 (17-23 nov 2014)

c. Cas d’Ebola parmi les agents de santé (travaillant dans des structures de santé autres que CTE)
cette semaine : 0

d. Délai moyen entre début des signes et isolement, Macenta, Guinée, 2014





5. N'Zérékoré

1. Dynamique de l'épidémie

CAS ET DECES

- a. Nouveaux cas d'Ebola notifiés cette semaine : 27 confirmés ; 2 suspects
- b. % des cas qui étaient des contacts suivis : (pas encore disponible)
- c. Décès CTE et décès communautaires notifiés parmi les résidents de N'Zérékoré, cette semaine

Commune	Décès CTE	Décès communautaires sécurisés	Décès communautaires non-sécurisés	Total
Total	7	2	1	10

- d. Patients résidant à N'Zérékoré guéris au CTE cette semaine : 4
- e. Date de notification du dernier cas confirmé : 23 novembre 2014
- f. Date de début des signes du dernier cas confirmé : 21 novembre 2014

SUIVI DES CONTACTS

- g. Complétude du suivi des contacts pour le 23/11/2014, semaine 47:

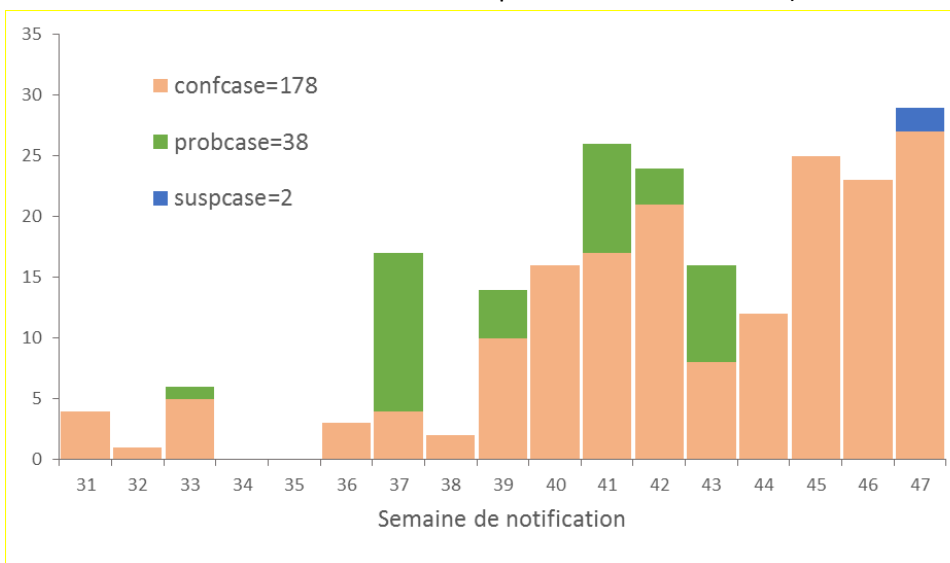
	A suivre	Non- suivis	suivis	%
Total	1008	150	858	85

- h. Liste des localités avec réticences cette semaine : Gouécké, N'Zérékoré Centre, Yalenzou, Koulé

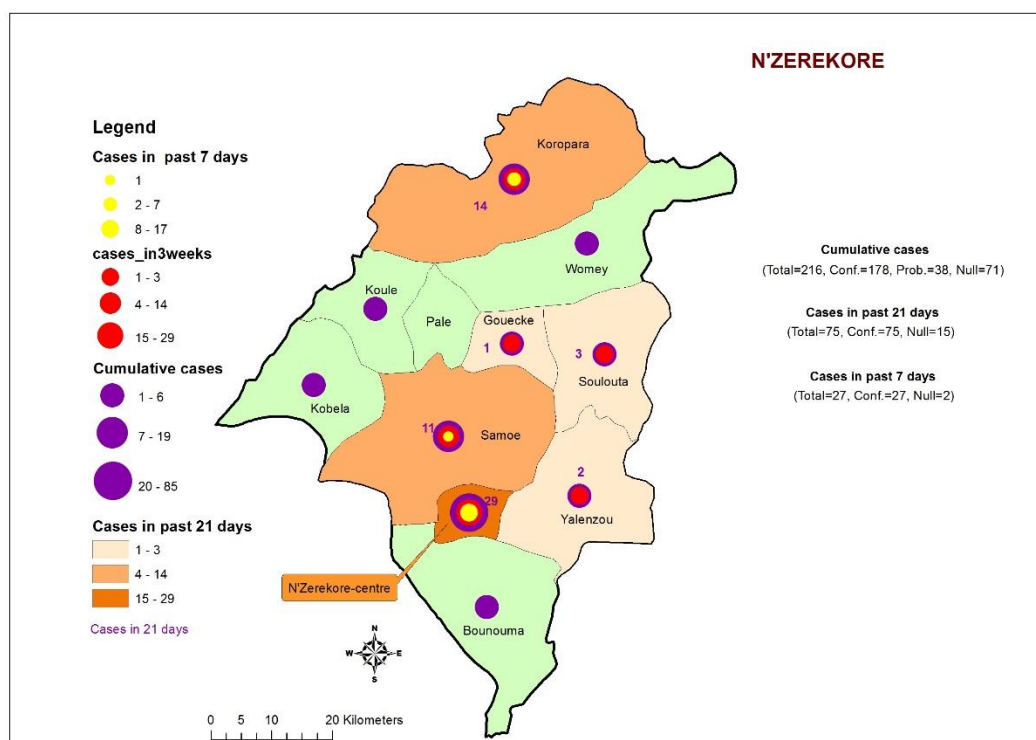
Ebola en Guinée: SitRep par préfecture, semaine 47 (17-23 nov 2014)

2. Indicateurs généraux

- a. Distribution des cas notifiés, par semaine de notification, N'Zérékoré, Guinée, semaine 31 – 47 (documentation des décès communautaires non-prélevés non-exhaustive)



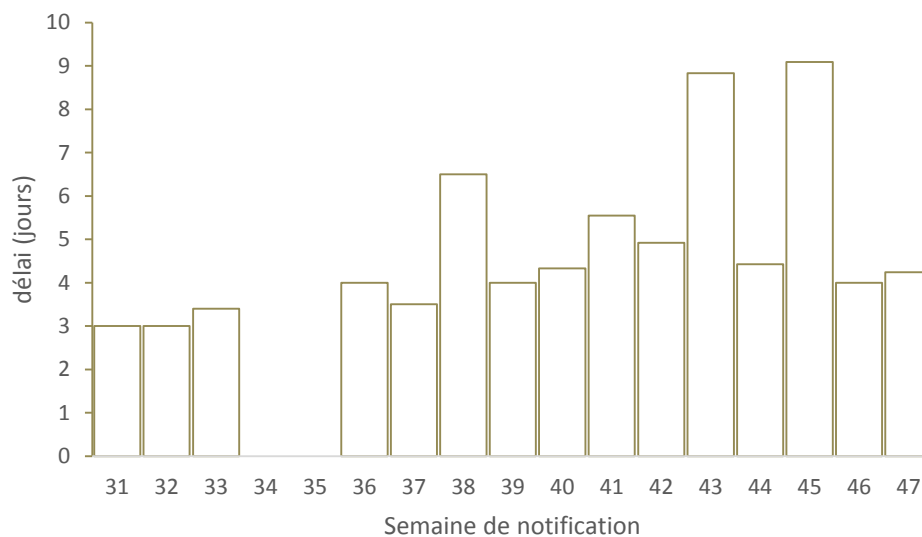
- b. Répartition géographique des cas confirmés d'Ebola par sous-préfecture à N'Zérékoré, 3/11/2014 à 23/11/2014 (21 jours)



Ebola en Guinée: SitRep par préfecture, semaine 47 (17-23 nov 2014)

c. Cas d'Ebola parmi les agents de santé (travaillant dans des structures de santé autres que CTE) cette semaine : 0

d. Délai moyen entre début des signes et isolement, N'Zérékoré, Guinée, 2014



Ebola en Guinée: SitRep par préfecture, semaine 47 (17-23 nov 2014)

6. Guéckédou

1. Dynamique de l'épidémie

CAS ET DECES

- a. Nouveaux cas d'Ebola notifiés cette semaine : 1 confirmé
- b. % des cas qui étaient des contacts suivis : (pas encore disponible)
- c. Décès CTE et décès communautaires notifiés parmi les résidents de Guéckédou, cette semaine

Commune	Décès CTE	Décès communautaires sécurisés	Décès communautaires non-sécurisés	Total
Total	1	6	0	7

- d. Patients résidant à Guéckédou guéris au CTE cette semaine : 1
- e. Date de notification du dernier cas confirmé : 19 novembre 2014
- f. Date de début des signes du dernier cas confirmé : 13 novembre 2014

SUIVI DES CONTACTS

- g. Complétude du suivi des contacts pour le 23/11/2014, semaine 47:

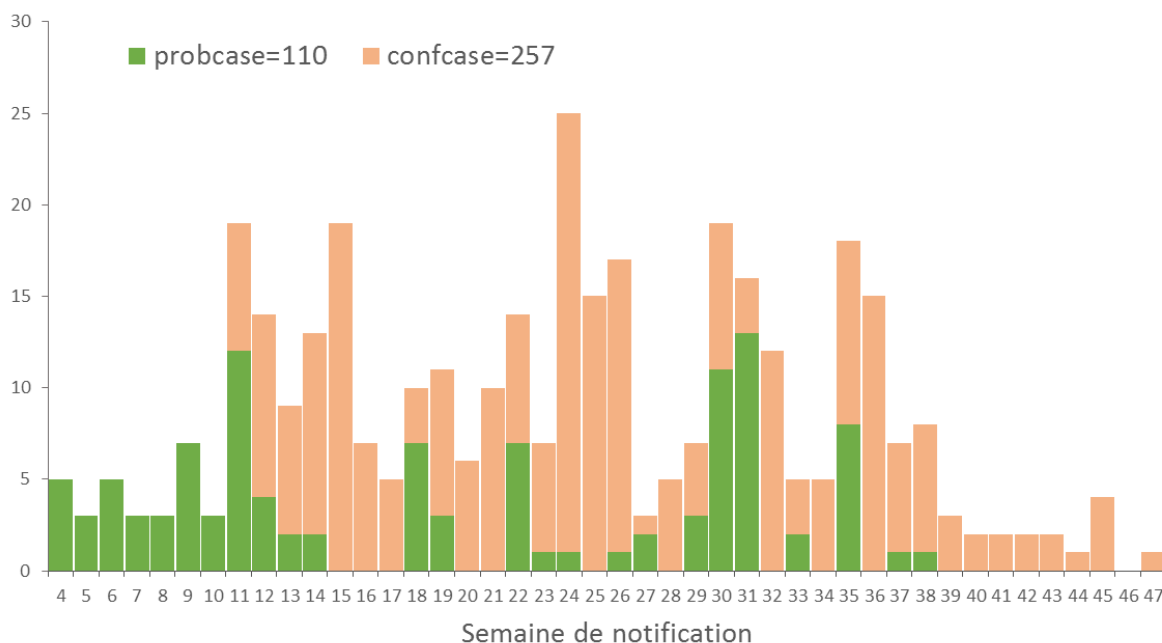
	A suivre	Non- suivis	suivis	%
Total	125	2	123	98

- h. Liste des localités avec réticences cette semaine :

Ebola en Guinée: SitRep par préfecture, semaine 47 (17-23 nov 2014)

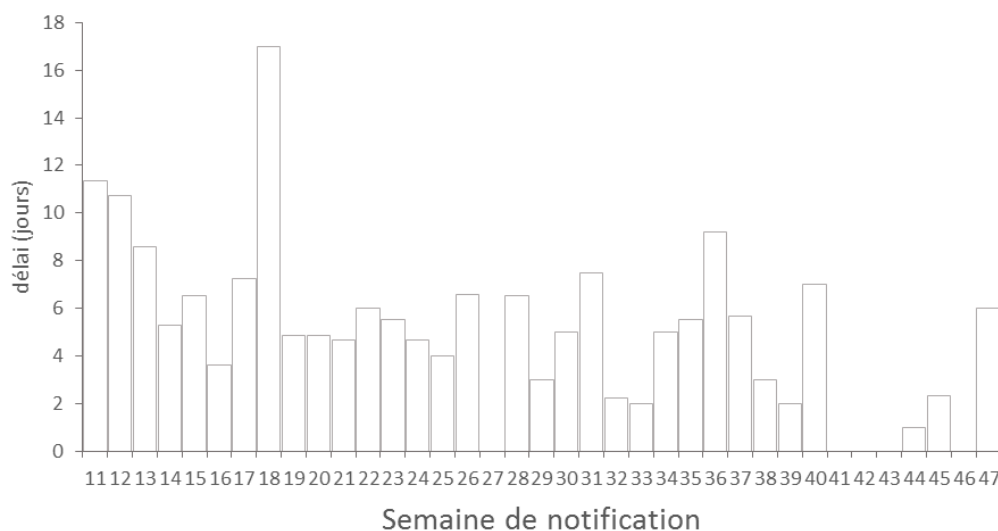
2. Indicateurs généraux

- a.** Distribution des cas notifiés, par semaine de notification (valeurs manquantes=5), Guéckédou, Guinée, semaine 4 – 47 (documentation des décès communautaires non-prélevés non-exhaustive)



- b.** Cas d’Ebola parmi les agents de santé (travaillant dans des structures de santé autres que CTE) cette semaine : 1

- c.** Délai moyen entre début des signes et isolement, Guéckédou, Guinée, 2014



Ebola en Guinée: SitRep par préfecture, semaine 47 (17-23 nov 2014)

7. Kérouané

1. Dynamique de l'épidémie

CAS ET DECES

- a. Nouveaux cas d'Ebola notifiés cette semaine : 6 confirmés
- b. % des cas qui étaient des contacts suivis : (pas encore disponible)
- c. Décès CTE et décès communautaires notifiés parmi les résidents de Kérouané, cette semaine

Commune	Décès CTE	Décès communautaires sécurisés	Décès communautaires non-sécurisés	Total
Total	5	1	0	6

- d. Patients résidant à Kérouané guéris au CTE cette semaine : 1
- e. Date de notification du dernier cas confirmé : 18 novembre 2014
- f. Date de début des signes du dernier cas confirmé : 15 novembre 2014

SUIVI DES CONTACTS

- g. Complétude du suivi des contacts pour le 23/11/2014, semaine 47:

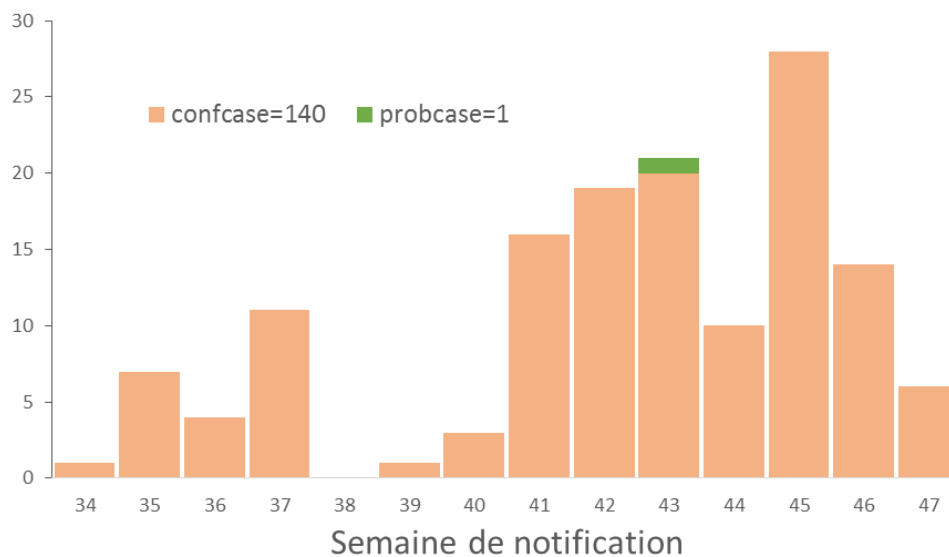
	A suivre	Non-suivis	suivis	%
Total	252	0	252	100

- h. Liste des localités avec réticences cette semaine :

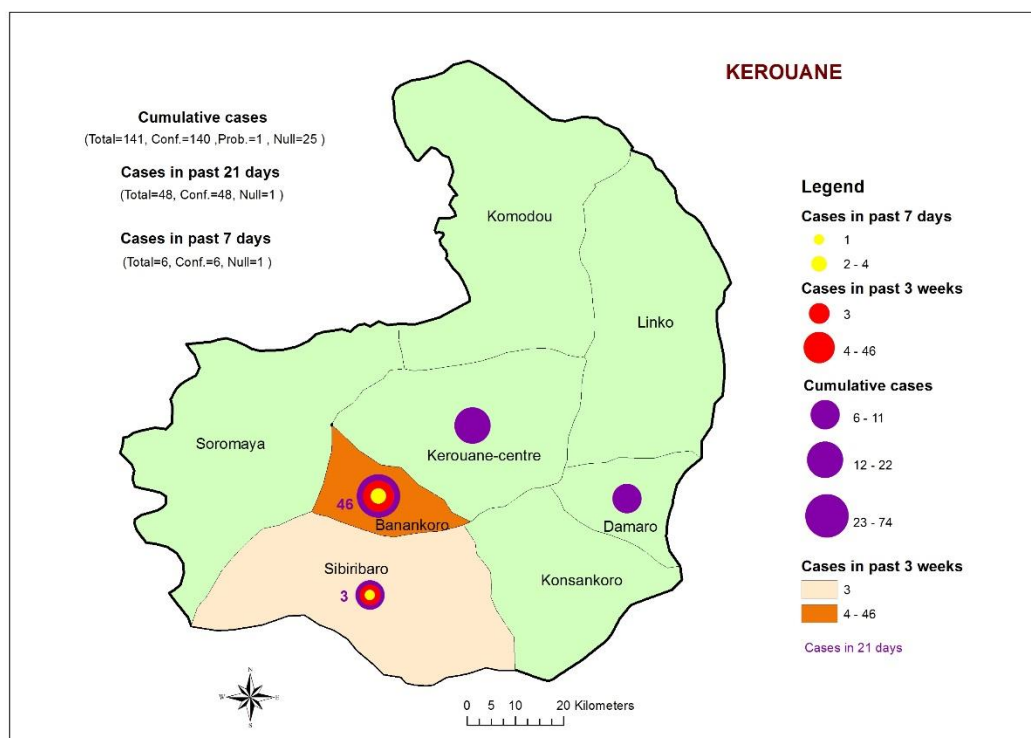
Ebola en Guinée: SitRep par préfecture, semaine 47 (17-23 nov 2014)

2. Indicateur généraux

- a. Distribution des cas notifiés, par semaine de notification, Kérouané, Guinée, semaine 33 – 47 (documentation des décès communautaires non-prélevés non-exhaustive)



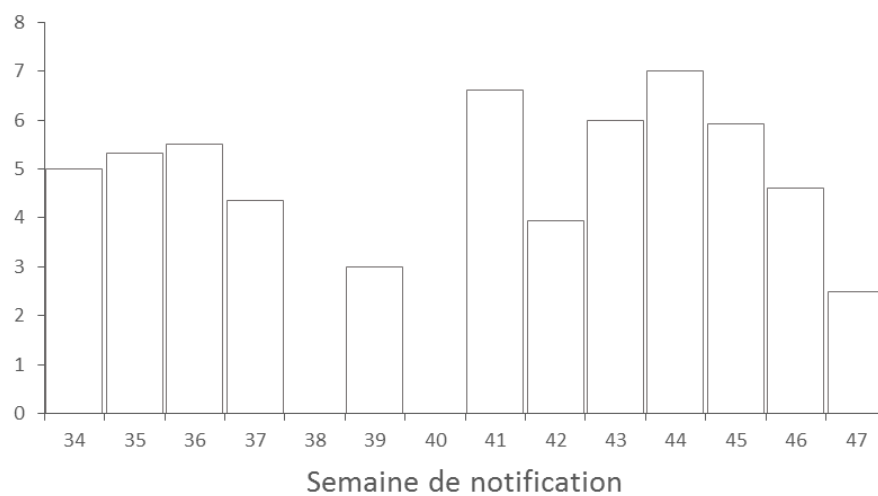
- b. Répartition géographique des cas confirmés d’Ebola par sous-préfecture à Kérouané, 3/11/2014 à 23/11/2014 (21 jours)



Ebola en Guinée: SitRep par préfecture, semaine 47 (17-23 nov 2014)

c. Cas d’Ebola parmi les agents de santé (travaillant dans des structures de santé autres que CTE) cette semaine : 0

d. Délai moyen entre début des signes et isolement, Kerouane, Guinée, 2014



Ebola en Guinée: SitRep par préfecture, semaine 47 (17-23 nov 2014)

8. Coyah

1. Dynamique de l'épidémie

CAS ET DECES

- a. Nouveaux cas d'Ebola notifiés cette semaine : 11 confirmés
- b. % des cas qui étaient des contacts enregistrés : 0% (0/11)
- c. Décès au CTE et décès communautaires notifiés parmi les résidents de Coyah, cette semaine

Commune	Décès CTE	Décès communautaires sécurisés	Décès communautaires non-sécurisés	Total
Total	1	1	2	4

- d. Patients résidant à Coyah guéris au CTE cette semaine : 3
- e. Date de notification du dernier cas confirmé : 23 novembre 2014
- f. Date de début des signes du dernier cas confirmé : 20 novembre 2014

SUIVI DES CONTACTS

- g. Complétude du suivi des contacts pour le 22/11/2014, semaine 47:

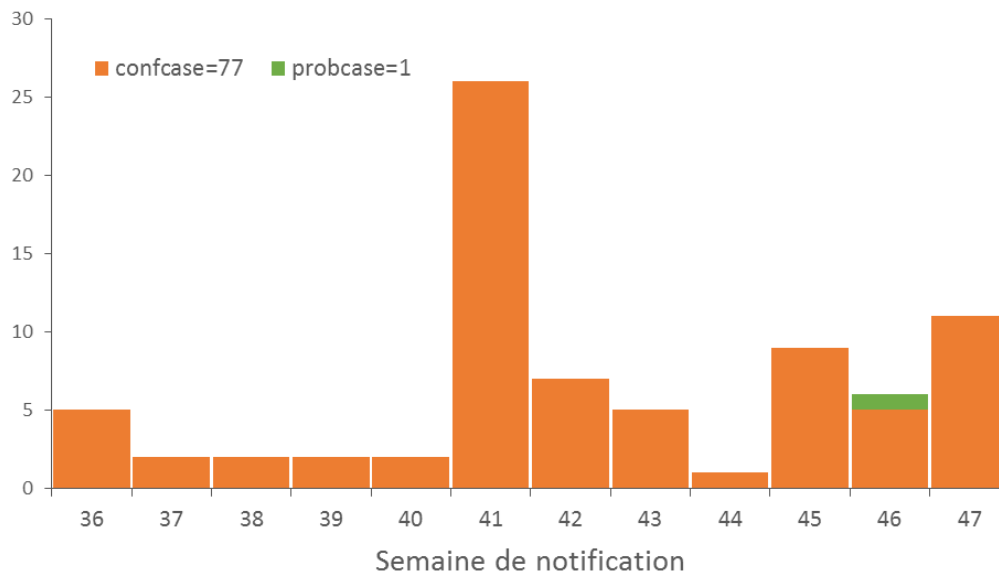
	A suivre	Non-suivis	suivis	%
Total	53	25	28	53

- h. Liste des localités avec réticences cette semaine : Coyah-Centre, Wonkifong, Manéah

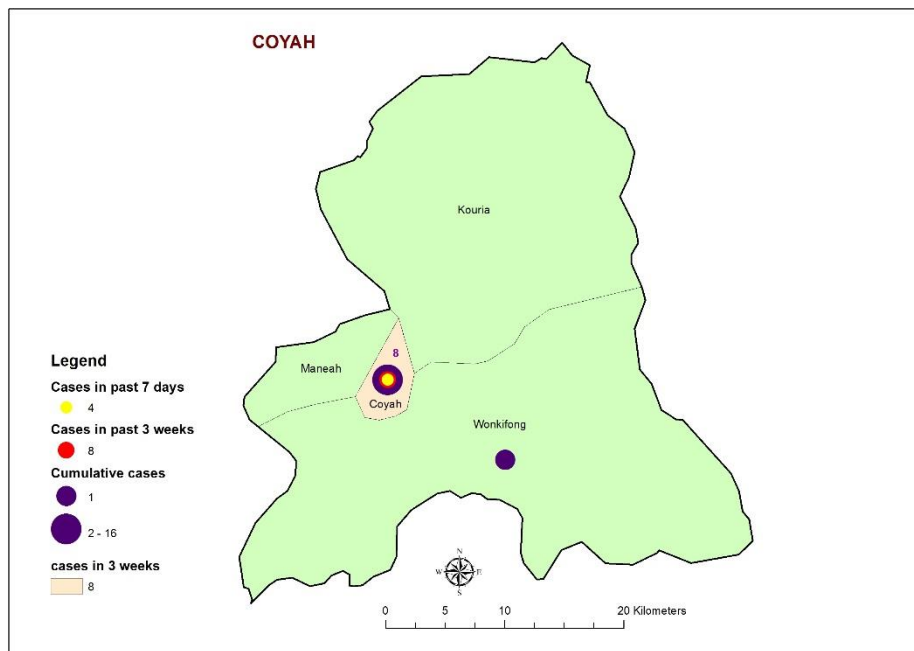
Ebola en Guinée: SitRep par préfecture, semaine 47 (17-23 nov 2014)

2. Indicateurs généraux

- a. Distribution des cas notifiés, par semaine de notification, Coyah, Guinée, semaine 34 – 47 (documentation des décès communautaires non-prélevés non-exhaustive)

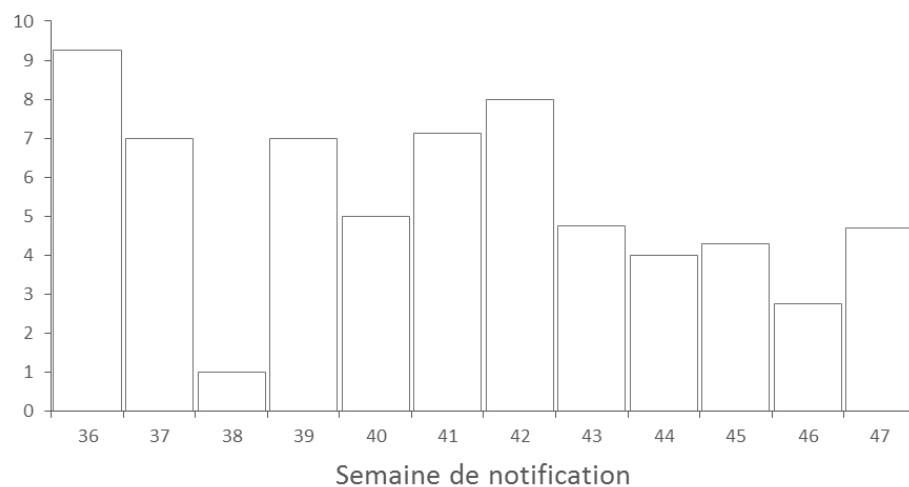


- b. Répartition géographique des cas confirmés d’Ebola par sous-préfecture à Kérouané, 3/11/2014 à 23/11/2014 (21 jours)



Ebola en Guinée: SitRep par préfecture, semaine 47 (17-23 nov 2014)

- c.** Cas d'Ebola parmi les agents de santé (travaillant dans des structures de santé autres que CTE) cette semaine : 1
- d.** Délai moyen entre début des signes et isolement, Coyah, Guinée, 2014



Ebola en Guinée: SitRep par préfecture, semaine 47 (17-23 nov 2014)

9. Siguiri

1. Dynamique de l'épidémie

CAS ET DECES

- a. Nouveaux cas d'Ebola notifiés cette semaine : 4 confirmés
- b. % des cas qui étaient des contacts suivis : (pas encore disponible)
- c. Décès au CTE et décès communautaires notifiés parmi les résidents de Siguiri, cette semaine

Commune	Décès CTE	Décès communautaires sécurisés	Décès communautaires non-sécurisés	Total
Total	0	1	1	2

- d. Patients résidant à Siguiri guéris au CTE cette semaine : 0
- e. Date de notification du dernier cas confirmé : 23 novembre 2014
- f. Date de début des signes du dernier cas confirmé : 17 novembre 2014

SUIVI DES CONTACTS

- g. Complétude du suivi des contacts pour le 23/11/2014, semaine 47:

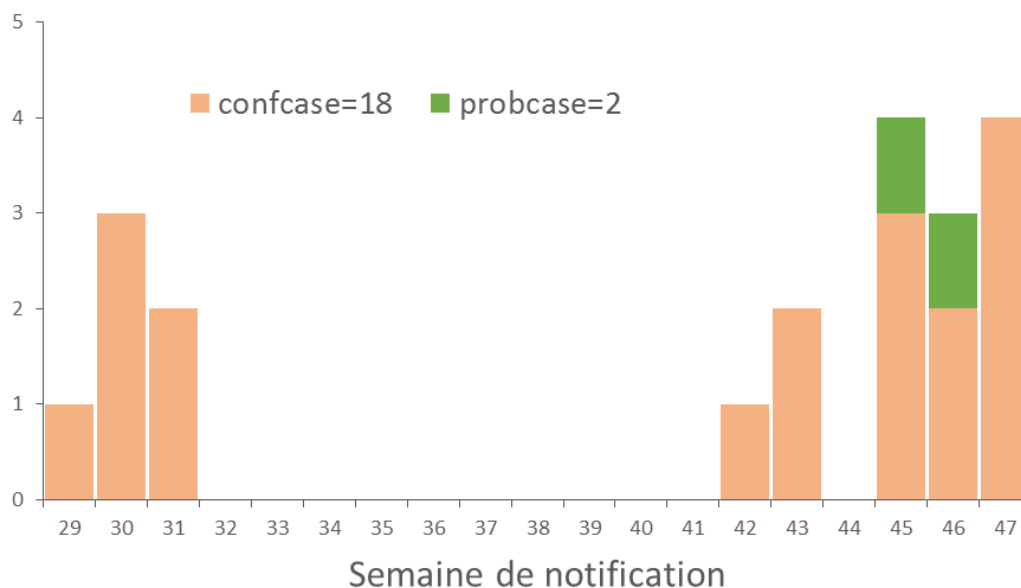
	A suivre	Non- suivis	suivis	%
Total	397	77	320	81

- h. Liste des localités avec réticences cette semaine : Doko

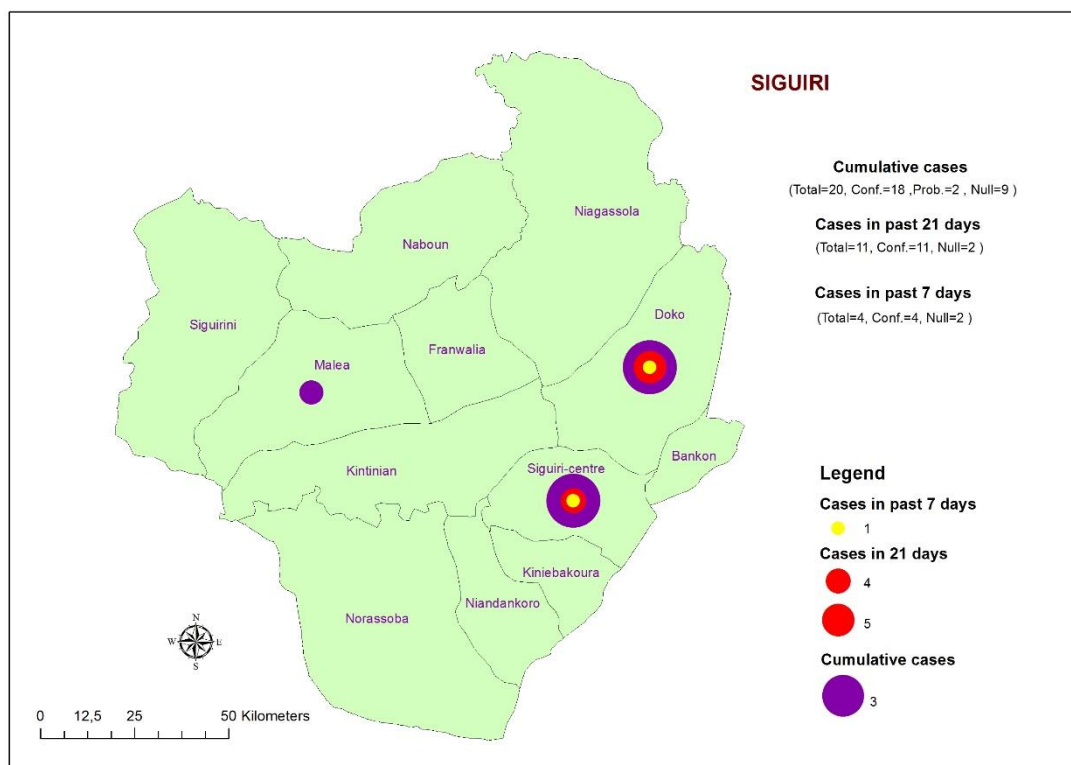
Ebola en Guinée: SitRep par préfecture, semaine 47 (17-23 nov 2014)

2. Indicateurs généraux

- a. Distribution des cas notifiés, par semaine de notification, Siguiri, Guinée, semaine 28 – 47 (documentation des décès communautaires non-prélevés non-exhaustive)



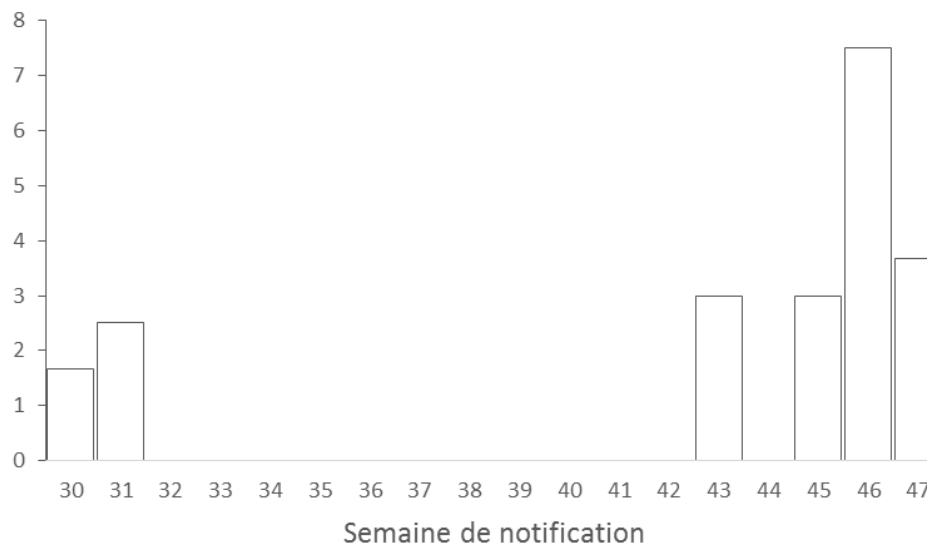
- b. Répartition géographique des cas confirmés d’Ebola par sous-préfecture à Siguiri, 3/11/2014 à 23/11/2014 (21 jours)



Ebola en Guinée: SitRep par préfecture, semaine 47 (17-23 nov 2014)

c. Cas d'Ebola parmi les agents de santé (travaillant dans des structures de santé autres que CTE) cette semaine : 0

d. Délai moyen entre début des signes et isolement, Coyah, Guinée, 2014





Ebola en Guinée: SitRep par préfecture, semaine 47 (17-23 nov 2014)

10. Dubreka

1. Dynamique de l'épidémie

CAS ET DECES

- a. Nouveaux cas d'Ebola notifiés cette semaine : 6 confirmés
- b. % des cas qui étaient des contacts suivis : 0% (0/6)
- c. Décès au CTE et décès communautaires notifiés parmi les résidents de Dubreka, cette semaine

Commune	Décès CTE	Décès communautaires sécurisés	Décès communautaires non-sécurisés	Total
Total	0	1	0	1

- d. Patients résidant à Dubreka guéris au CTE cette semaine : 0
- e. Date de notification du dernier cas confirmé : 21 novembre 2014
- f. Date de début des signes du dernier cas confirmé : 18 novembre 2014

SUIVI DES CONTACTS

- g. Complétude du suivi des contacts pour le 23/11/2014, semaine 47:

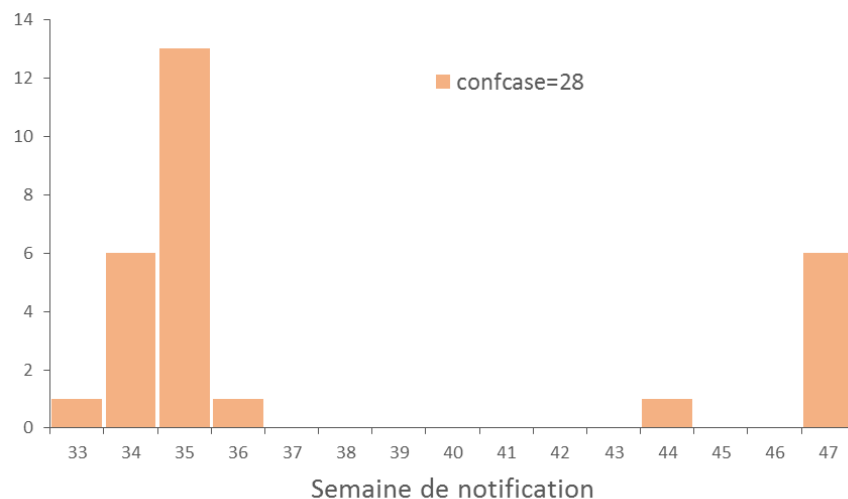
	A suivre	Non-suivis	suivis	%
Total	36	16	20	56

- h. Liste des localités avec réticences cette semaine :

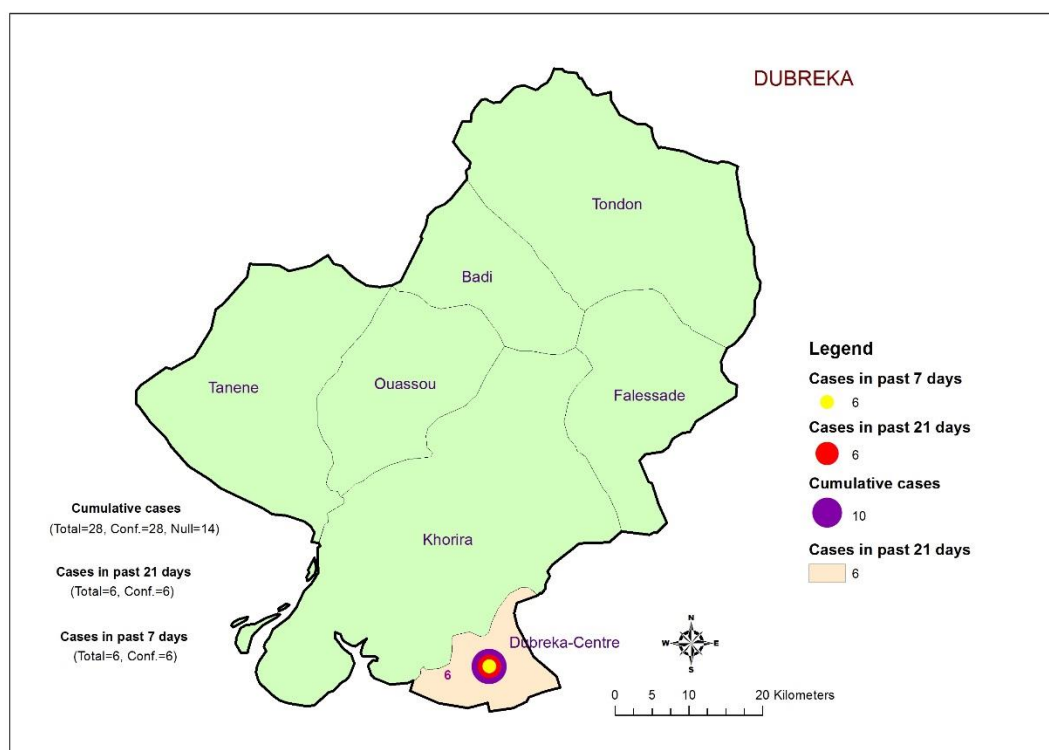
Ebola en Guinée: SitRep par préfecture, semaine 47 (17-23 nov 2014)

2. Indicateurs généraux

- a. Distribution des cas notifiés, par semaine de notification, Dubreka, Guinée, semaine 28 – 47 (documentation des décès communautaires non-prélevés non-exhaustive)



- b. Répartition géographique des cas confirmés d’Ebola par sous-préfecture à Dubreka, 3/11/2014 à 23/11/2014 (21 jours)

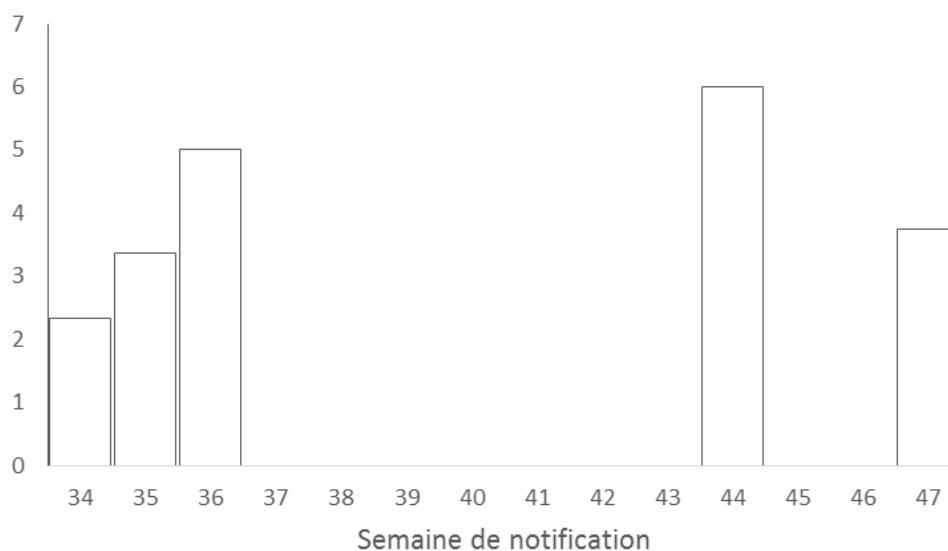




Ebola en Guinée: SitRep par préfecture, semaine 47 (17-23 nov 2014)

c. Cas d'Eola parmi les agents de santé (travaillant dans des structures de santé autres que CTE) cette semaine : 0

d. Délai moyen (en jours) entre début des signes et isolement, Dubreka, Guinée, 2014



Ebola en Guinée: SitRep par préfecture, semaine 47 (17-23 nov 2014)

11. Kankan

1. Dynamique de l'épidémie

CAS ET DECES

- a. Nouveaux cas d'Ebola notifiés cette semaine : 5 confirmés ; 2 suspects
- b. % des cas qui étaient des contacts suivis : (pas encore disponible)
- c. Décès au CTE et décès communautaires notifiés parmi les résidents de Kankan, cette semaine

Commune	Décès CTE	Décès communautaires sécurisés	Décès communautaires non-sécurisés	Total
Total	2	4	4	10

- d. Patients résidant à Kankan guéris au CTE cette semaine : 0
- e. Date de notification du dernier cas confirmé : 21 novembre 2014
- f. Date de début des signes du dernier cas confirmé : 20 novembre 2014

SUIVI DES CONTACTS

- g. Complétude du suivi des contacts pour le 23/11/2014, semaine 47:

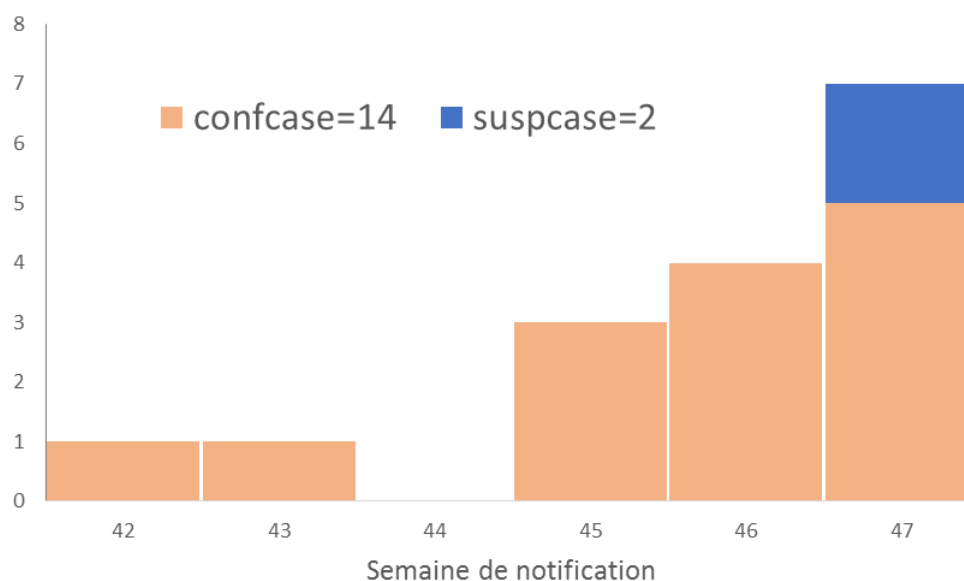
	A suivre	Non- suivis	suivis	%
Total	153	1	152	99

- h. Liste des localités avec réticences cette semaine :

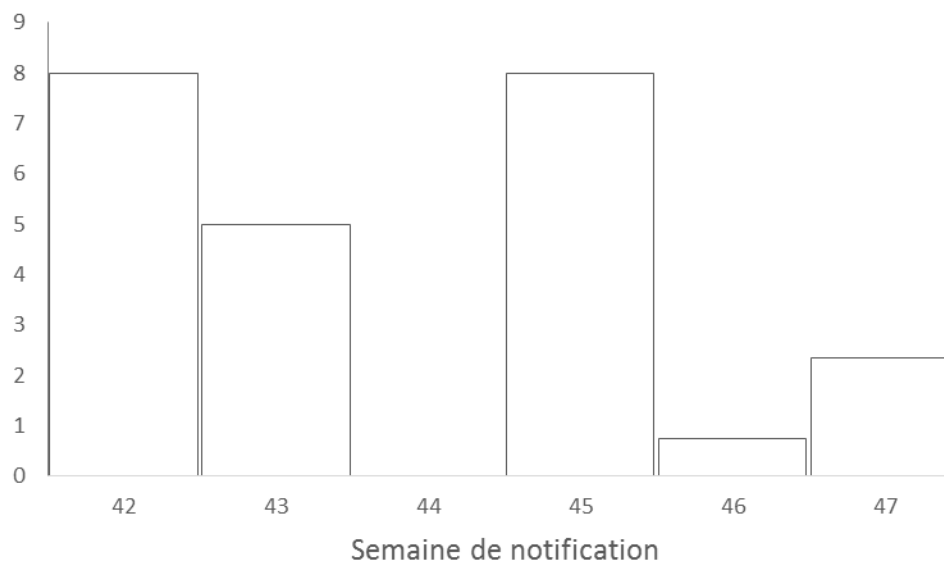
Ebola en Guinée: SitRep par préfecture, semaine 47 (17-23 nov 2014)

2. Indicateurs généraux

- a. Distribution des cas notifiés, par semaine de notification, Kankan, Guinée, semaine 42 – 47 (documentation des décès communautaires non-prélevés non-exhaustive)



- b. Répartition géographique des cas confirmés d’Ebola par sous-préfecture (n=8), Siguiri, 26/10/2014 à 15/11/2014 (21 jours) [valeurs manquantes sous-préfecture : N=7]
- c. Cas d’Ebola parmi les agents de santé (travaillant dans des structures de santé autres que CTE) cette semaine : 0
- d. Délai moyen (en jours) entre début des signes et isolement, Kankan, Guinée, 2014





Ebola en Guinée: SitRep par préfecture, semaine 47 (17-23 nov 2014)

12. Forecariah

1. Dynamique de l'épidémie

CAS ET DECES

- a. Nouveaux cas d'Ebola notifiés cette semaine : 2 confirmés
- b. % des cas qui étaient des contacts suivis : (pas encore disponible)
- c. Décès au CTE et décès communautaires notifiés parmi les résidents de Forecariah, cette semaine

Commune	Décès CTE	Décès communautaires sécurisés	Décès communautaires non-sécurisés	Total
Total	1	-	-	1

- d. Patients résidant à Forecariah guéris au CTE cette semaine : 1
- e. Date de notification du dernier cas confirmé : 23 novembre 2014
- f. Date de début des signes du dernier cas confirmé : 19 novembre 2014

SUIVI DES CONTACTS

- g. Complétude du suivi des contacts pour le 22/11/2014, semaine 47:

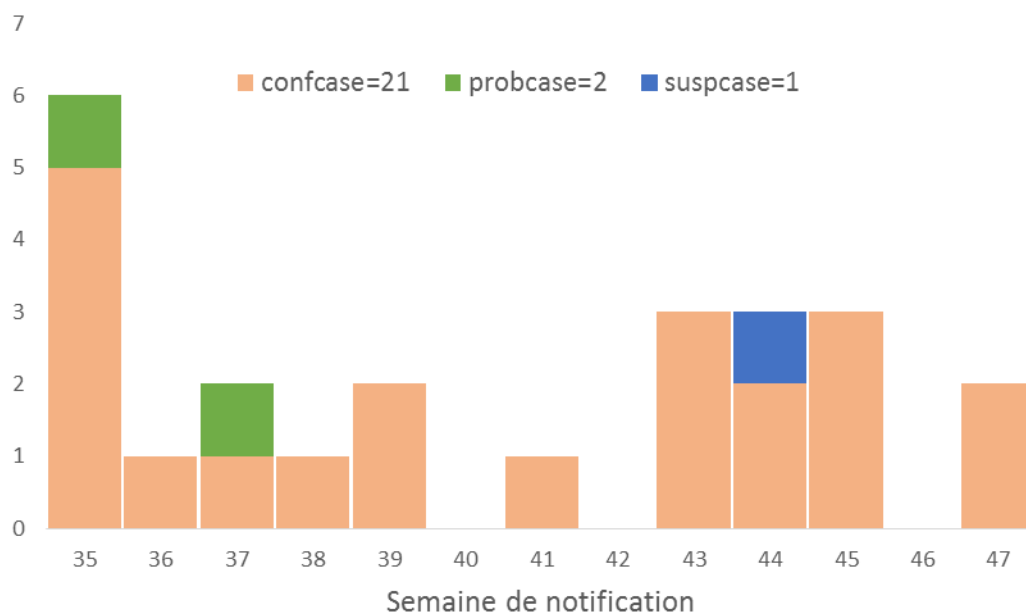
	A suivre	Non-suivis	suivis	%
Total	61	1	60	98

- h. Liste des localités avec réticences cette semaine :

Ebola en Guinée: SitRep par préfecture, semaine 47 (17-23 nov 2014)

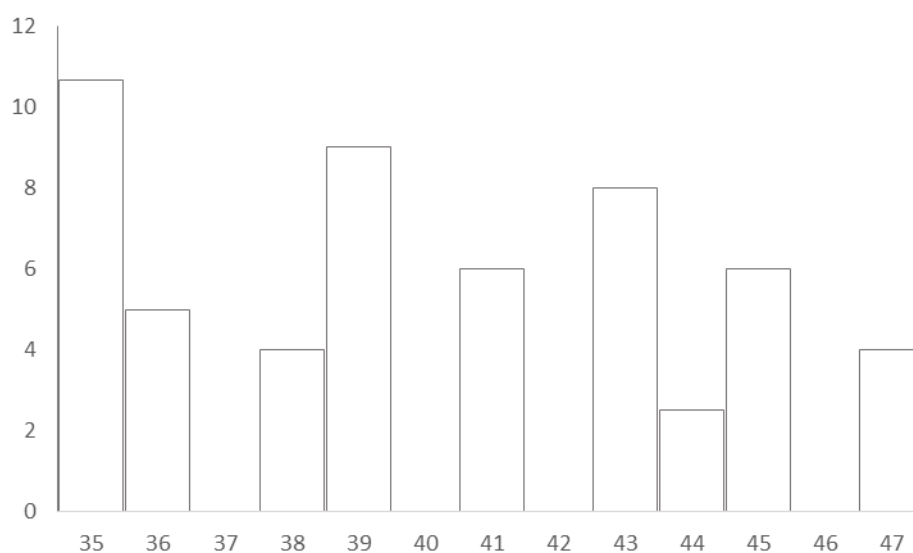
2. Indicateurs généraux

- a.** Distribution des cas notifiés, par semaine de notification, Forecariah, Guinée, semaine 35 – 47 (documentation des décès communautaires non-prélevés non-exhaustive)



- b.** Cas d’Ebola parmi les agents de santé (travaillant dans des structures de santé autres que CTE) cette semaine : 1

- c.** Délai moyen (en jours) entre début des signes et isolement, Forecariah, Guinée, 2014



Ebola en Guinée: SitRep par préfecture, semaine 47 (17-23 nov 2014)

13. Kouroussa

1. Dynamique de l'épidémie

CAS ET DECES

- b. Nouveaux cas d'Ebola notifiés cette semaine : 8 confirmés
- c. % des cas qui étaient des contacts suivis : (pas encore disponible)
- d. Décès au CTE et décès communautaires notifiés parmi les résidents de Kouroussa, cette semaine

Commune	Décès CTE	Décès communautaires sécurisés	Décès communautaires non-sécurisés	Total
Total	6	1	0	7

- e. Patients résidant à Kouroussa guéris au CTE cette semaine :
- f. Date de notification du dernier cas confirmé : 19 novembre 2014
- g. Date de début des signes du dernier cas confirmé : 16 novembre 2014

SUIVI DES CONTACTS

14. Complétude du suivi des contacts pour le 22/11/2014, semaine 47:

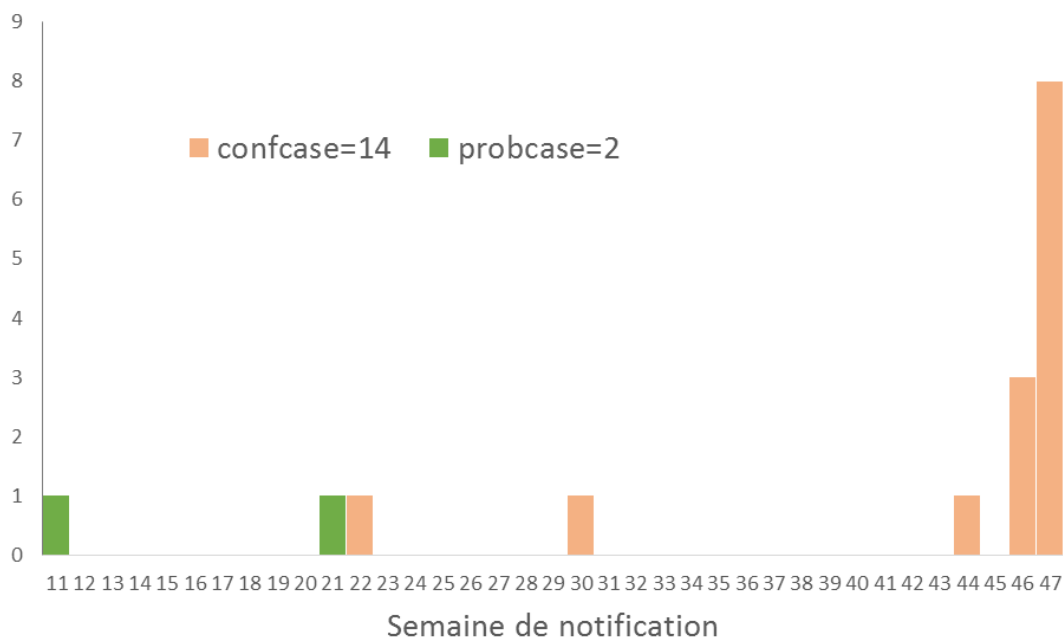
	A suivre	Non- suivis	suivis	%
Total	129	0	129	100

15. Liste des localités avec réticences cette semaine :

Ebola en Guinée: SitRep par préfecture, semaine 47 (17-23 nov 2014)

2. Indicateurs généraux

- a. Distribution des cas notifiés, par semaine de notification, Kouroussa, Guinée, semaine 35 – 47 (documentation des décès communautaires non-prélevés non-exhaustive)



- b. Cas d’Ebola parmi les agents de santé (travaillant dans des structures de santé autres que CTE) cette semaine : 0

- c. Délai moyen (en jours) entre début des signes et isolement, Forecariah, Guinée, 2014





Ebola en Guinée: SitRep par préfecture, semaine 47 (17-23 nov 2014)

14. Faranah

1. Dynamique de l'épidémie

CAS ET DECES

- a. Nouveaux cas d'Ebola notifiés cette semaine : 12 confirmés
- b. % des cas qui étaient des contacts suivis : (pas encore disponible)
- c. Décès au CTE et décès communautaires notifiés parmi les résidents de Faranah, cette semaine

Commune	Décès CTE	Décès communautaires sécurisés	Décès communautaires non-sécurisés	Total
Total	6	2	0	8

- d. Patients résidant à Faranah guéris au CTE cette semaine : 2
- e. Date de notification du dernier cas confirmé : 23 novembre 2014
- f. Date de début des signes du dernier cas confirmé : 21 novembre 2014

SUIVI DES CONTACTS

- g. Complétude du suivi des contacts pour le 22/11/2014, semaine 47:

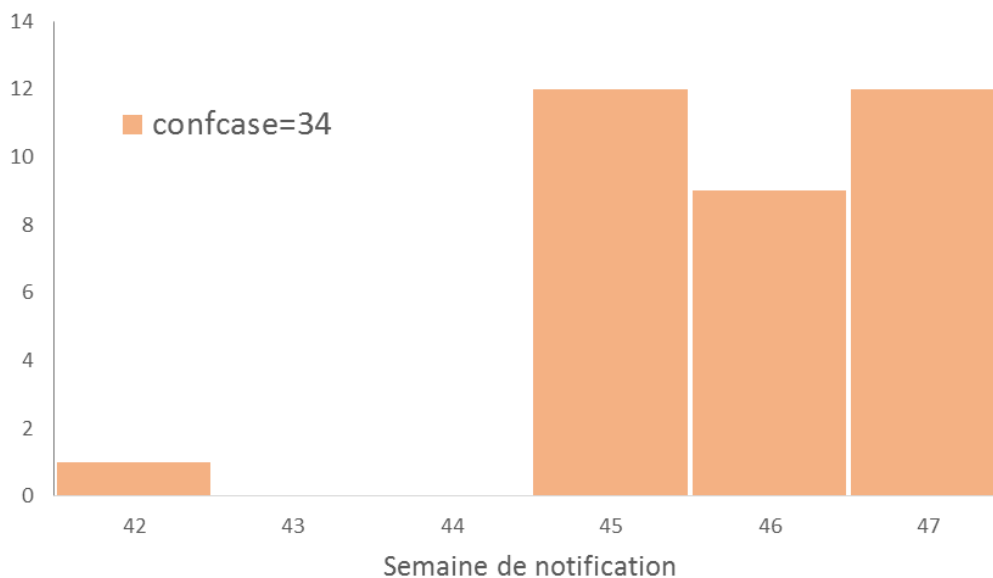
	A suivre	Non- suivis	suivis	%
Total	166	30	136	82

- h. Liste des localités avec réticences cette semaine : Tiro, Faranah Centre, Maréla

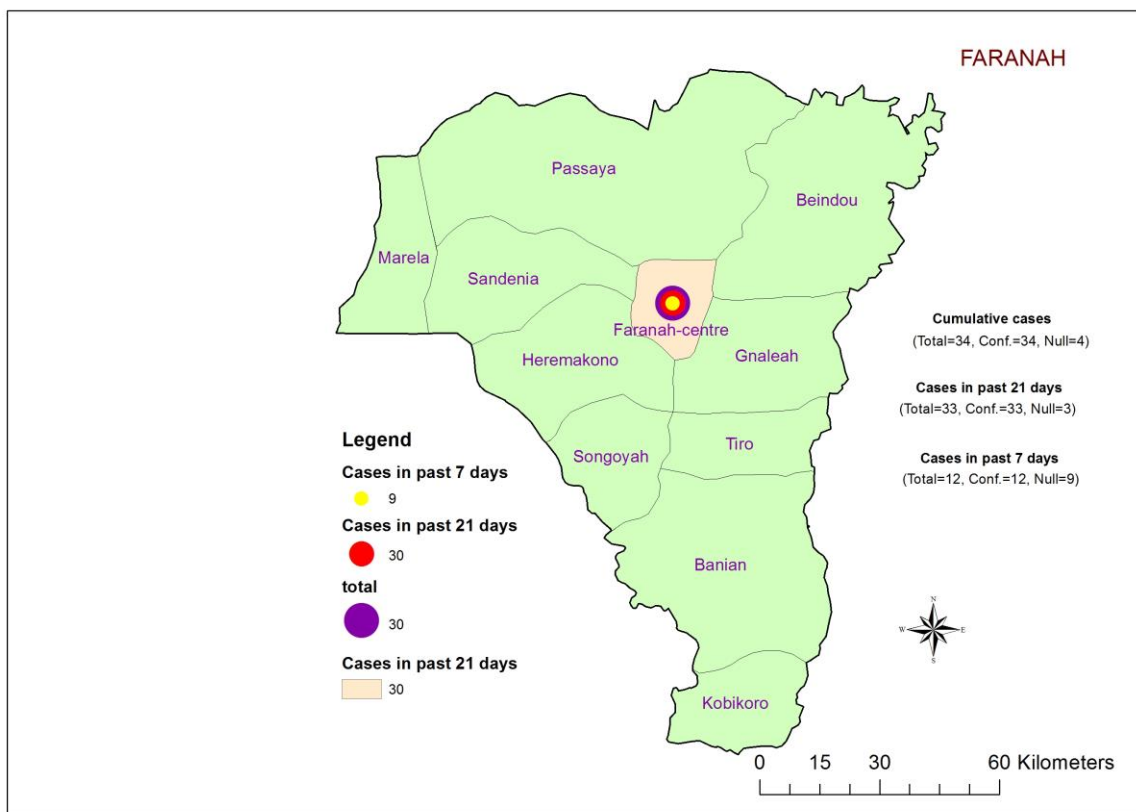
Ebola en Guinée: SitRep par préfecture, semaine 47 (17-23 nov 2014)

2. Indicateurs généraux

- a. Distribution des cas notifiés, par semaine de notification, Faranah, Guinée, semaine 35 – 47 (documentation des décès communautaires non-prélevés non-exhaustive)



- b. Répartition géographique des cas confirmés d’Ebola par sous-préfecture à Faranah, 3/11/2014 à 23/11/2014 (21 jours)





Ebola en Guinée: SitRep par préfecture, semaine 47 (17-23 nov 2014)

d. Cas d'Ebola parmi les agents de santé (travaillant dans des structures de santé autres que CTE) cette semaine : 0

e. Délai moyen (en jours) entre début des signes et isolement, Faranah, Guinée, 2014

