



# Rapport de la Situation Epidémiologique

## Maladie a Virus Ebola en Guinée

### 15 Avril 2015

#### I. Points saillants

- **Deux (2)** nouveaux cas confirmés décédés ont été notifiés ce jour provenant de la préfecture de Forécariah des sous-préfectures de Kalliah et de Maferinyah.
- **Soixante-huit (68)** décès communautaires notifiés dont **trente-sept (37)** sécurisés parmi lesquels **deux (2)** positifs.

#### II. Dynamique de l'épidémie:

**Table 1.** Répartition des cas notifiés par préfecture le 15/04/2015, Guinée

Préfecture de résidence	Cas Confirmés	Cas Probables	Cas Suspects	Total
Conakry	0	0	2	2
Coyah	0	0	1	1
Forecariah	2	0	5	7
Kindia	0	0	2	2
<b>TOTAL</b>	<b>2</b>	<b>0</b>	<b>10</b>	<b>12</b>

**Table 2.** Décès communautaires notifiés à la date du 15/04/2015, Guinée

Décès Communautaires		Total décès
Enterrements Sécurisés	Enterrements Non-sécurisés	
<b>37(dont 02+)</b>	<b>31</b>	<b>68</b>


**Guinée - Epidémie de la Maladie à virus Ebola**
**Table 3.** Situation des patients dans les centres de traitement et de transit fonctionnels, 15/04/2015, Guinée

	Conakry CTE	Coyah CTE	Macenta CTE	N'zerekore CTE	Kindia CTE	Kérouané CDT	Forécariah CTE	Siguiro CDT	Conakry CTS	Total
Cas confirmés	6	13	0	0	1	0	0	0	1	21
Cas suspects	7	3	0	0	5	0	6	0	0	21
Sorties guéris	0	0	0	0	0	0	0	0	0	0
Décédés	0	1	0	0	0	0	0	0	0	1
Total hospitalisés au CTE	<b>13</b>	<b>16</b>	<b>0</b>	<b>0</b>	<b>6</b>	<b>0</b>	<b>6</b>	<b>0</b>	<b>1</b>	<b>42</b>

**Table 4.** Capacité des CTEs et CDTs en Lits, 15/04/2015, Guinée

Centres	Section Suspects (Lits)	Section Probable (Lits)	Section Confirmé (Lits)	Total (Lits)
CTE Donka	21	4	25	50
CTE Coyah	12	8	40	60
CTE Macenta	12	8	30	50
CTE N'Zerekore	12	8	30	50
CDT Siguiro	4	6	10	20
CTE Forécariah	3	4	19	26
CDT Kérouané	4	6	10	20
CTE Beyla	12	8	30	50
CTS Conakry	0	0	8	8
CTE Kindia	8	8	46	62
<b>Total</b>	<b>88</b>	<b>60</b>	<b>248</b>	<b>396</b>

**Table 5.** Etats des Laboratoires, 15/04/2015, Guinée

N°	Laboratoires	Etat du Laboratoire
1	CTE Conakry	Fonctionnel
2	CTS Conakry	Fonctionnel
3	CTE Macenta	Fonctionnel
4	CTE Kindia	Fonctionnel
5	CTE Coyah	Fonctionnel
6	CTE Forecariah	Fonctionnel



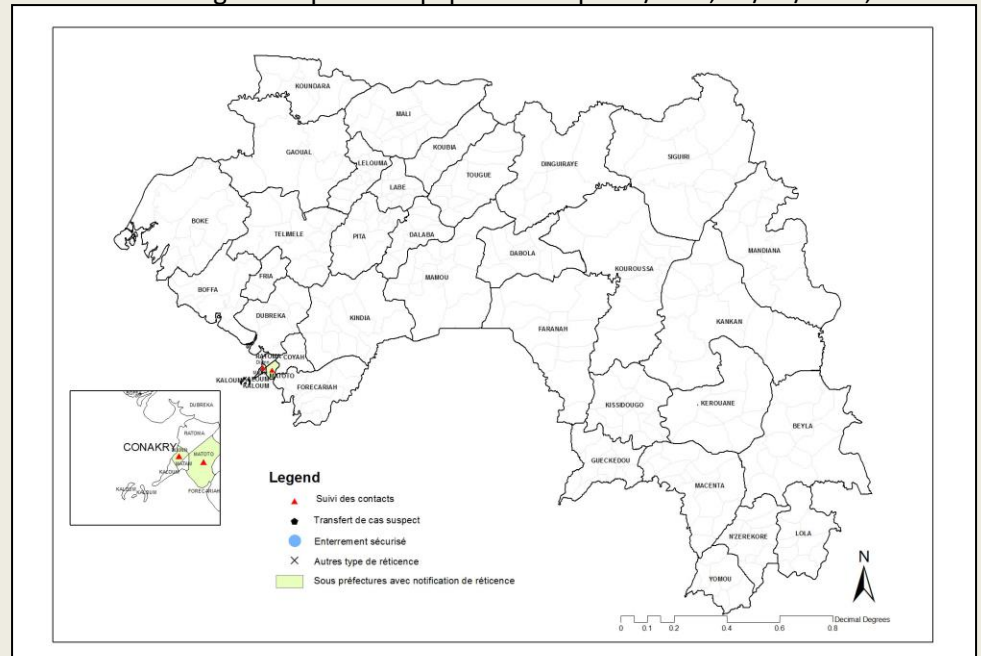
**Guinée - Epidémie de la Maladie à virus Ebola**

**Table 6.** Situation du suivi des contacts, 15/04/2015, Guinée

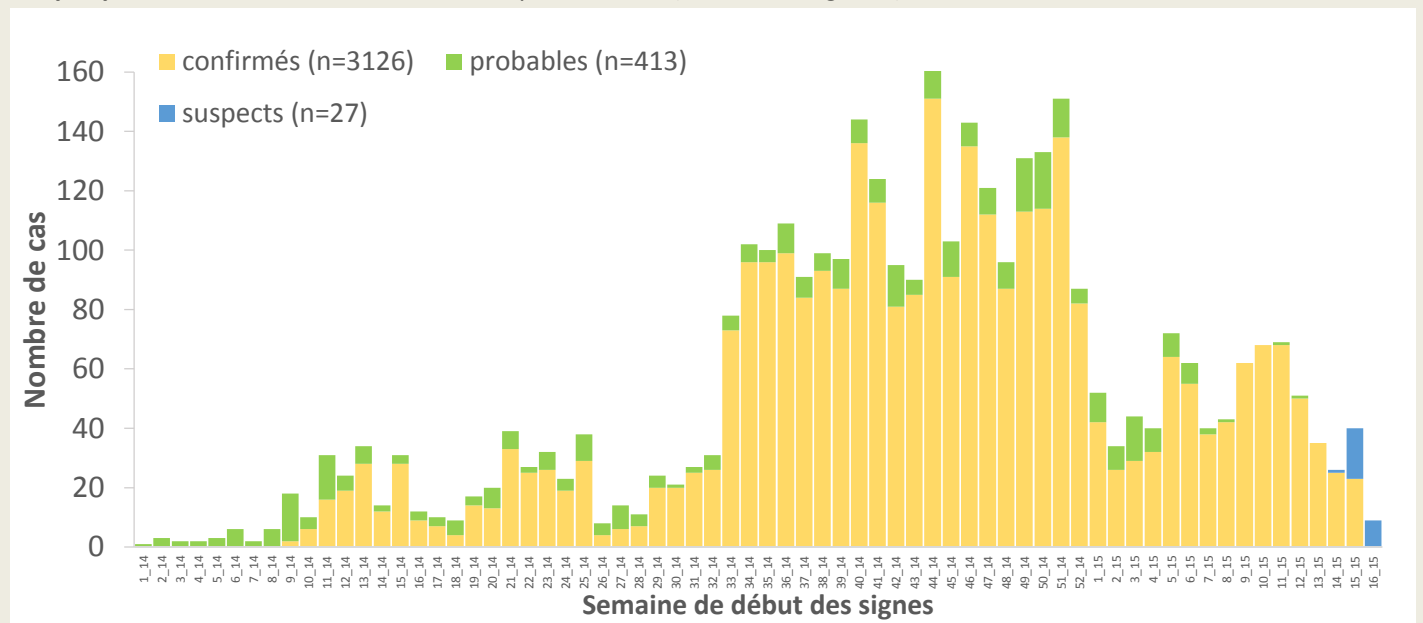
Contacts	Nombre
Nouveaux contacts du jour	130
Nombre de contacts sortis ce jour	306
Contacts à suivre	2 185
Contacts suivis	2 111
% suivis	97

**Carte 1.** Sous-préfectures où des réticences ont été signalées par les équipes de la riposte/suivi, 15/04/2015, Guinée

CONAKRY	Dixinn (Port)
	Matoto (Gbessia-centre)



**Graphique 1.** Distribution des cas notifiés, par semaine (début des signes\*), 30/12/2013 – 15/04/2015, Guinée

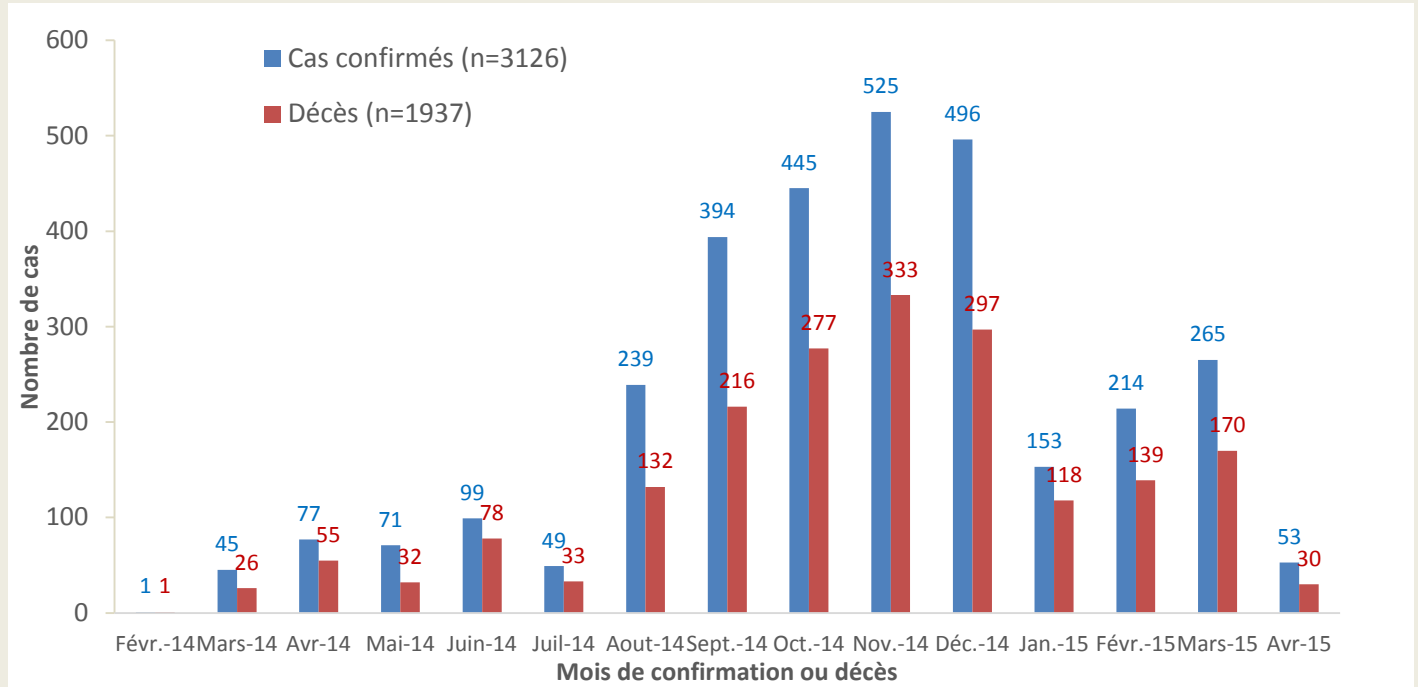


\*Valeurs manquantes pour date de début des signes =3

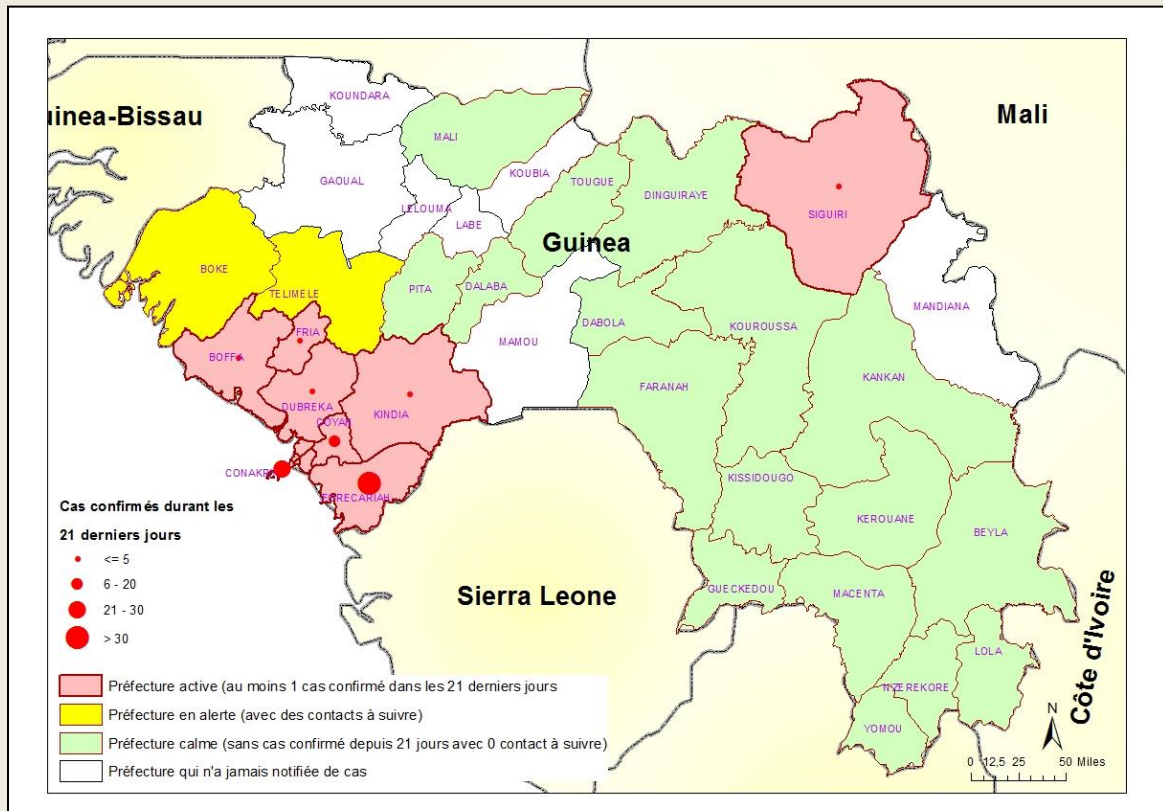


### Guinée - Epidémie de la Maladie à virus Ebola

Graphique 2. Distribution des cas confirmés et décès, par mois de confirmation et décès, 30/12/2013-15/04/2015, Guinée



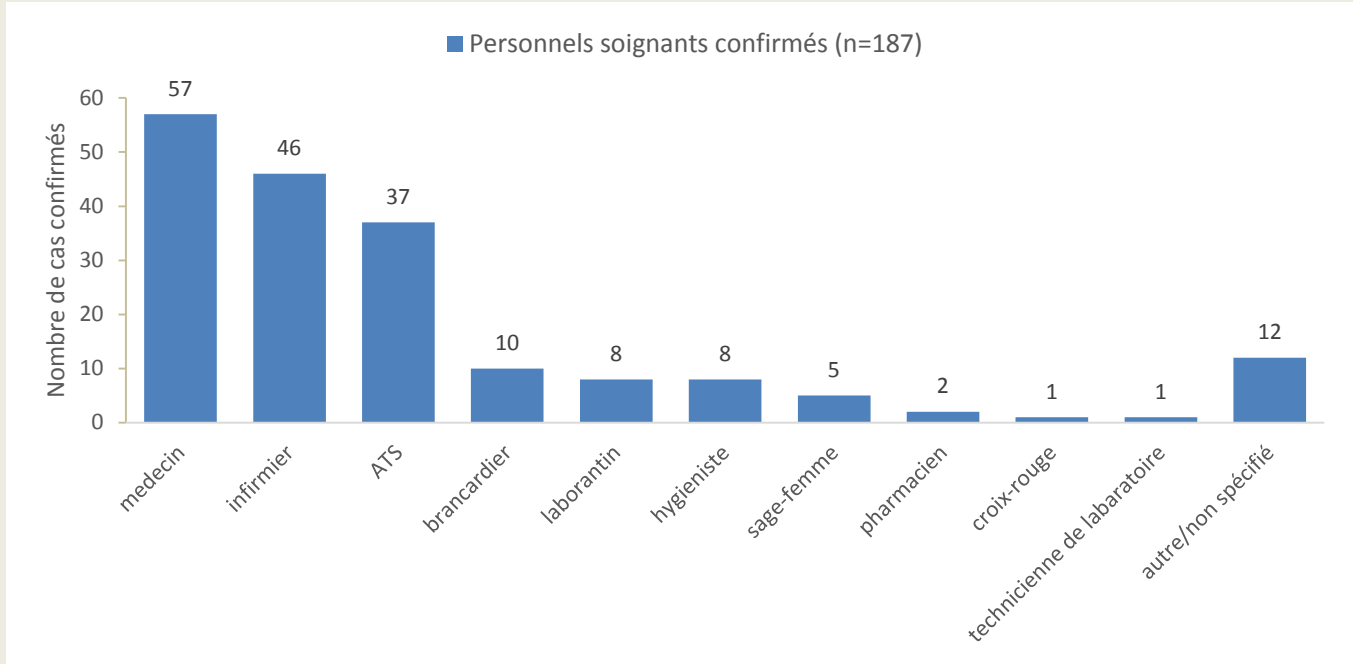
Carte 2. Répartition par préfectures des cas confirmés et classification des préfectures selon le niveau d'alerte, 26/03/2015-15/04/2015 (21 jours), Guinée



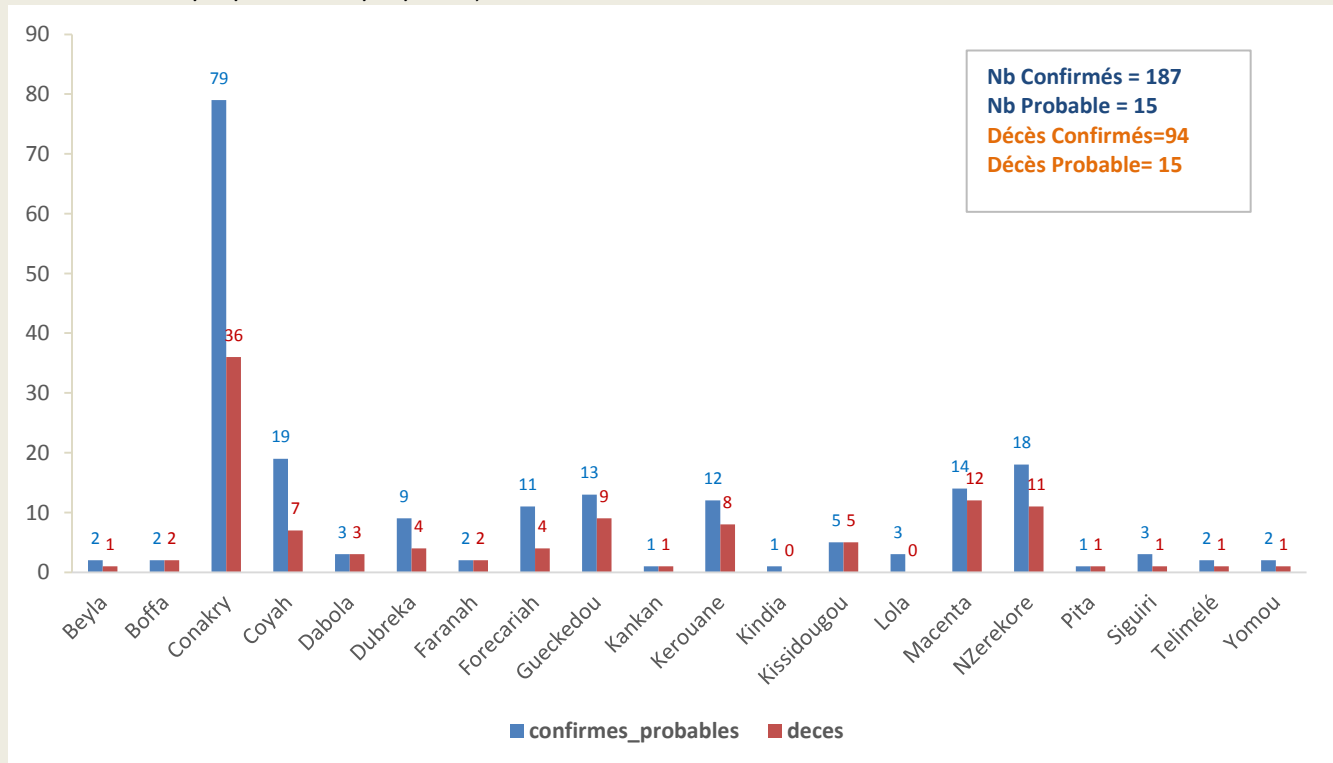


### Guinée - Epidémie de la Maladie à virus Ebola

**Graphique 3.** Répartition par statut professionnel /confirmation des cas confirmés parmi le personnel de santé (N=187), 30/12/2013 – 15/04/2015, Guinée



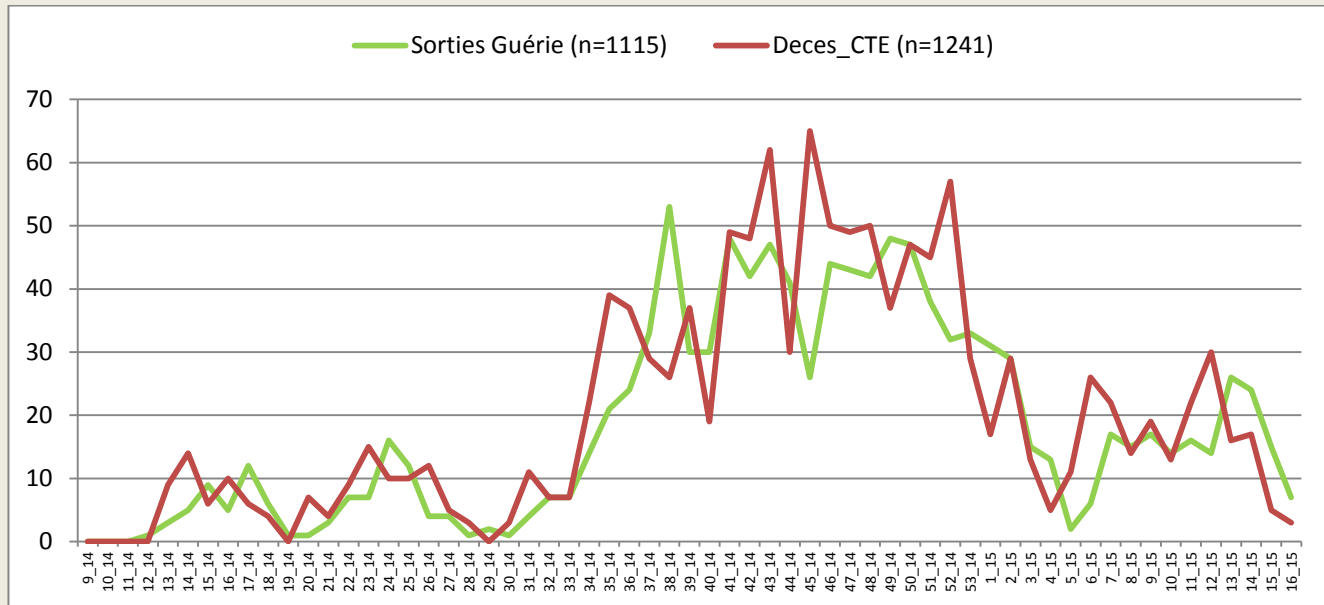
**Graphique 4.** Distribution par préfecture des cas confirmés et probables parmi le personnel de santé, 30/12/2013 – 15/04/2015, Guinée





### Guinée - Epidémie de la Maladie à virus Ebola

Graphique 5. Evolution hebdomadaire selon le statut final des patients au CTE, 30/12/2013 –15/04/2015, Guinée



\*Valeurs manquantes pour le statut final =53

Table 7. Situation globale des cas confirmés, probables et suspects, 15/04/2015, Guinée

Guinée 15/04/2015 18:00		
Classification épidémiologique	Nombre	Décédé
Confirmé	3126	1937 (62,0 %)
Probable	414	414 (100,0 %)
Suspect	29	0 (0,0 %)
<b>Total</b>	<b>3569</b>	<b>2351 (65,9 %)</b>

Note: L'augmentation du nombre total de cas probables s'explique en partie par la mise en place du nouveau système de notification des décès communautaires non-prélevés avec lien épidémiologique avéré



Guinée - Epidémie de la Maladie à virus Ebola

Données épidémiologiques, Ebola\_Guinée 15/04/2015

Table with columns for Description, Totaux, and 24 regions: Conakry, Gueckedou, Macenta, Dabola, Kissidougou, Dinguiraye, Telimele, Boffa, Kouroussa, Siguiré, Pita, Nzérékoré, Yemou, Dubréka, Forécariah, Kerouane, Coyah, Dalaba, Beyla, Kindia, Lola, Boke, Mamou, Mali, Faranah, Kankan, Fria, Koundara, Gaoual, Tougué. Rows include: Nouveaux cas enregistrés ce jour, Nouveaux Cas suspects, Nouveaux Cas Probables, Nouveaux Cas confirmés, Total des nouveaux cas enregistrés ce jour, Cumul des cas, Total des Cas suspects, Total des Cas Probables, Total des Cas confirmés, Cumul (des cas confirmés, probables et suspects), Décès, Nouveaux décès confirmés ce jour, Nouveaux décès probables ce jour, Total des décès probables, Total des décès confirmés, Cumul des deces (probables et confirmés), Letalité des cas confirmés, Agents de sante, Nouveaux cas confirmés enregistrés parmi les agents de santé ce jour, Cumul des cas confirmés parmi les agents de santé, Cumul des cas probables parmi les agents de santé, Cumul (des cas confirmés et probables) parmi les agents de santé, Nouveaux décès enregistrés parmi les agents de santé ce jour, Cumul des décès confirme parmi les agents de santé, Cumul des décès (Confirmes + probables) parmi les agents de santé, Admissions et sorties CTE, Nouvelles admissions au CTE ce jour, Nombre total des cas hospitalisés dans le CTE, Nombre total des sorties ce jour du CTE, Cumul des admissions au CTE, Contacts, Nouveaux contacts enregistrés ce jour, Nombre de contacts sortis ce jour, Nombre de contacts a suivre ce jour, Nombre de contacts suivis ce jour, Pourcentage des contacts suivis (%), Laboratoire, Nombre d'échantillons collectés ce jour, Nombre d'échantillons en cours de test, Total des échantillons testés, Date de confirmation du dernier cas.

\*les données sur les nouveaux cas et les contacts sont déjà prises en compte dans le cumul.